

Tiendas departamentales: 16

Comercios: 1009

Industrias: 914

Plantas industriales: 5

Sucursales bancarias: 43

Vehículos en circulación: 92,172

Principales industrias: Industria de la carne, pesquera azucarera

bebidas, Turismo y elab. de alimentos preparados para animal

Fuente: Mercamétrica de 80 Ciudades Mexicanas, 2008.

San Jerónimo 428 Jardines del Pedregal, México D.F. 01900 Tel: 50638800 dime@softec.com.mx

Fuente de información, planeación y toma de decisión para el mercado de casas, departamentos y condominios.

La industria inmobiliaria es un mercado en transición cuyos cambios se dan en el mediano plazo, y donde la información es indispensable para tomar decisiones estratégicas acertadas.

DIME* es un muestreo estructurado y periódico del mercado habitacional que se realiza de manera programada en las ciudades más importantes de México.

Este estudio se realiza mediante encuestas a desarrolladores, visitas a proyectos inmobiliarios, revisión de los principales medios publicitarios, consulta con las autoridades municipales y análisis de la información censal presentada por INEGI. DIME* no pretende ser un censo, sino una lectura tendencial del mercado inmobiliario.

DIME es la mejor herramienta para que los desarrolladores inmobiliarios, bancos, corredores, inversionistas y fabricantes de materiales evalúen tendencias, estimen el desempeño de sus proyectos, hagan presupuestos de ventas y encuentren nuevos clientes, nichos y oportunidades.

TIPOS DE CASA HABITACION

Las viviendas encuestadas por DIME se clasifican de acuerdo a las siguientes categorías.

DIME utiliza estos rangos como indicadores generales de mercado y no necesariamente siguen los criterios de valor de alguna institución en particular.

Clasificación	Nombre	Valor SM	Valor \$
Mín.	Mínima	Hasta 60	<\$95,924
S	Social	61-160	\$95,925-\$255,798
E	Económica	161-300	\$255,799-\$479,621
M	Media	301-750	\$479,622-\$1,199,052
R	Residencial	751-1,670	\$1,199,053-\$2,669,889
RP	Residencial Plus	>1,670	>\$2,669,890

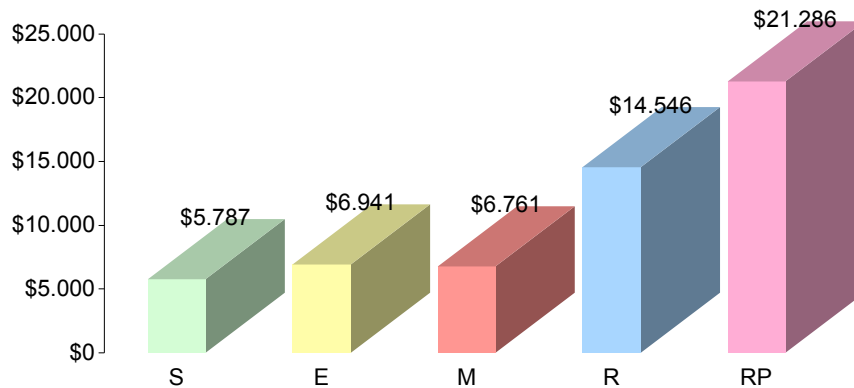
Salario mínimo diario (Zona A) de \$52.59

• Tabla Resumen

Segmento (precio en miles)		S	E	M	R	RP
Precio	Máximo ('000)	\$275	\$468	\$1.460	\$3.802	\$7.422
	Mínimo	\$188	\$305	\$496	\$1.200	\$2.577
Precio Promedio		\$216	\$418	\$739	\$2.126	\$3.915
Desviación Std. ±		\$37	\$61	\$231	\$624	\$933
Valor/m2	Máximo	\$6.188	\$7.421	\$12.192	\$25.288	\$31.574
	Mínimo	\$5.250	\$5.636	\$5.450	\$7.500	\$10.891
Valor/m2 Promedio		\$5.787	\$6.941	\$6.761	\$14.546	\$21.286
Desviación Std. ±		\$281	\$653	\$1.706	\$4.824	\$6.084
Area	Máxima	48 m2	63 m2	162 m2	314 m2	350 m2
	Mínima	33 m2	50 m2	91 m2	96 m2	92 m2
Area Promedio		37 m2	60 m2	107 m2	152 m2	193 m2
		S	E	M	R	RP
Ventas Mensuales en la Plaza		191	58	63	29	26
Nº de Promociones		6	6	18	16	24
Promedio Venta/Proyecto		26 meses	25 meses	31 meses	23 meses	28 meses
Promedio Unidades/Proyecto		703	133	173	44	60
Absorción Promedio/Proyecto		51,4	14,9	5,6	2,2	1,5

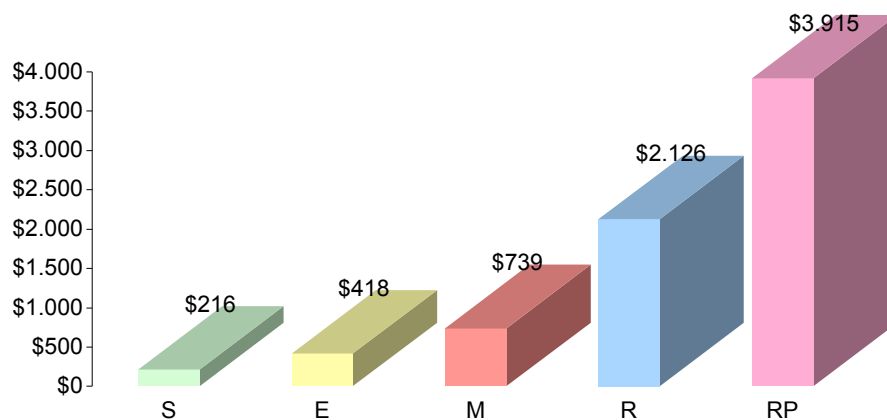
1. Precios

Precios Promedio por m2 y Segmento



	S	E	M	R	RP
Precio Promedio/m2	\$5.787	\$6.941	\$6.761	\$14.546	\$21.286
Conjunto Horizontal	\$5.601	\$6.579	\$8.120	\$10.102	\$0
Departamento	\$0	\$0	\$12.192	\$17.355	\$21.570
Casa Sola	\$6.126	\$6.973	\$5.941	\$10.029	\$12.861
Villas	\$0	\$0	\$9.874	\$12.708	\$15.186

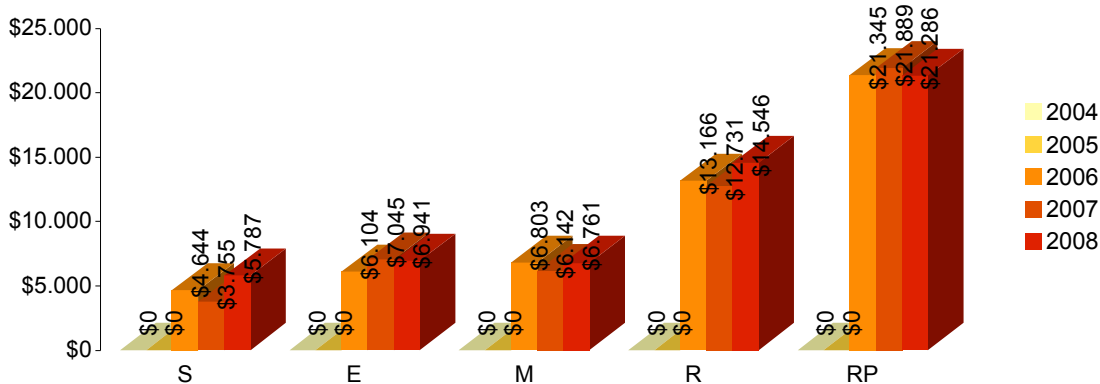
Precio Promedio por Unidad– Valor Total



(Precio en miles)	S	E	M	R	RP
Precio Promedio Unidad	\$216	\$418	\$739	\$2.126	\$3.915
Conjunto Horizontal	\$223	\$375	\$1.122	\$1.980	\$0
Departamento	\$0	\$0	\$1.292	\$2.234	\$3.939
Casa Sola	\$205	\$422	\$591	\$1.609	\$3.423
Villas	\$0	\$0	\$1.096	\$2.700	\$2.916

Los precios por M2 de la plaza están por arriba del promedio de la zona, sobre todo en los segmentos de vivienda **Residencial** y **Residencial Plus** vivienda residencial turística cotizada en dolares.

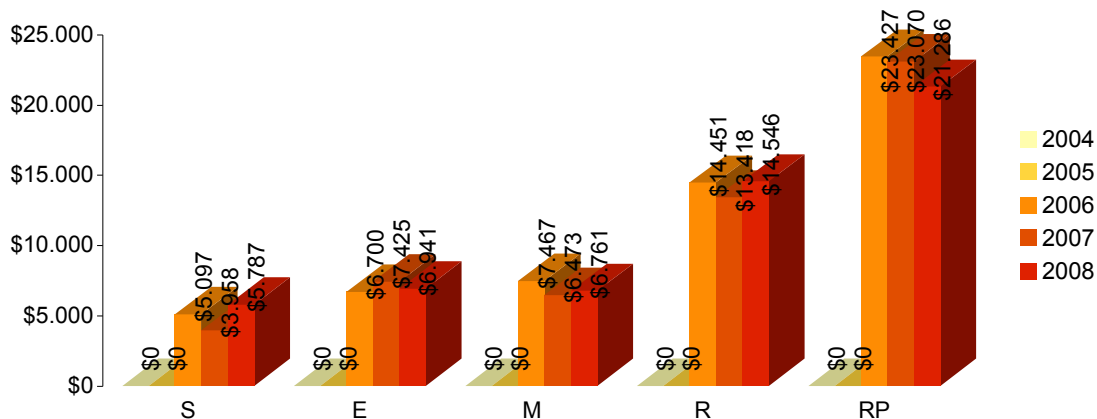
• Tendencia Histórica de Precios por m2



Clasificación	2004	2005	2006	2007	2008
S	\$0	\$0	\$4.644	\$3.755	\$5.787
E	\$0	\$0	\$6.104	\$7.045	\$6.941
M	\$0	\$0	\$6.803	\$6.142	\$6.761
R	\$0	\$0	\$13.166	\$12.731	\$14.546
RP	\$0	\$0	\$21.345	\$21.889	\$21.286

La tabla y la gráfica muestran la tendencia histórica de precios por metro cuadrado en la plaza. Es necesario ajustarlos con el Índice Nacional de Precios al Consumidor (INPC) para observar su comportamiento real.

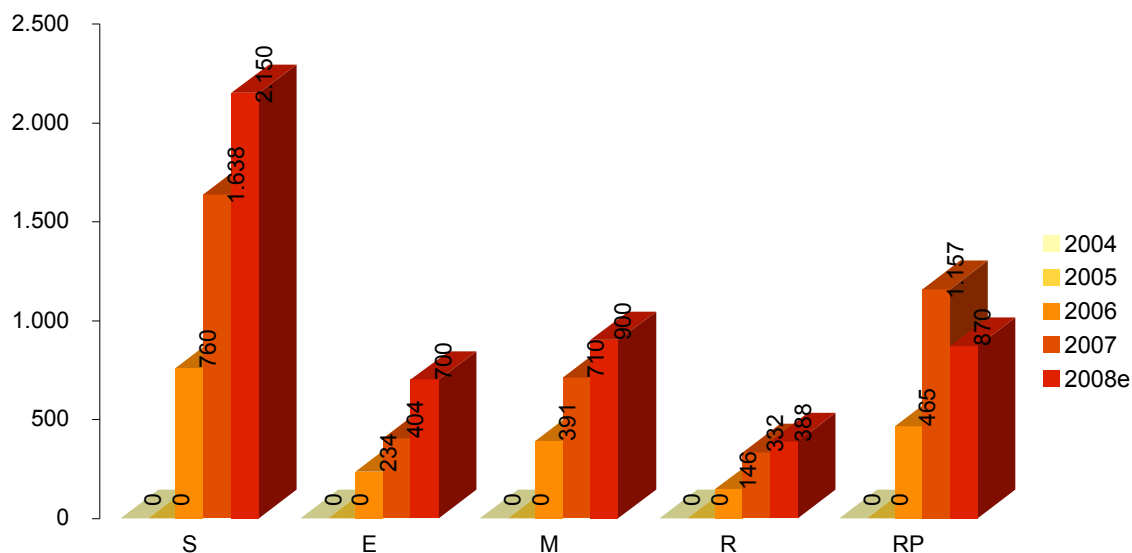
Tendencia Histórica de Precios por m2 Ajustada con Inflación



Clasificación	2004	2005	2006	2007	2008
S	\$0	\$0	\$5.097	\$3.958	\$5.787
E	\$0	\$0	\$6.700	\$7.425	\$6.941
M	\$0	\$0	\$7.467	\$6.473	\$6.761
R	\$0	\$0	\$14.451	\$13.418	\$14.546
RP	\$0	\$0	\$23.427	\$23.070	\$21.286
Inflación acumulada	118,17%	113,12%	109,76%	105,39%	100,00%

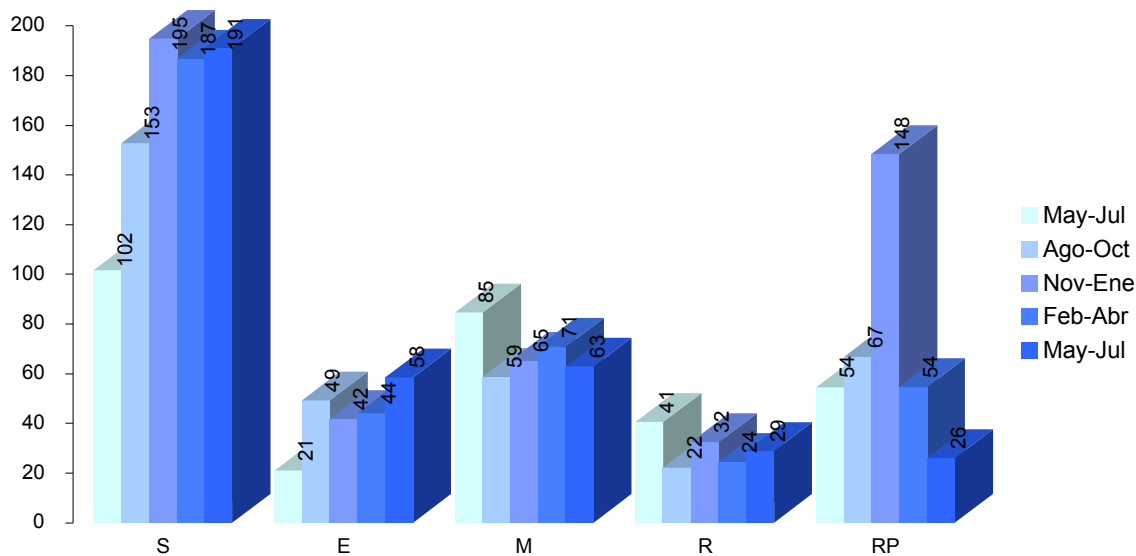
El cuadro comparativo del precio valor m2 de 2007 a Julio de 2008, nos muestra una plusvalía en los segmentos **S**, **M** y **R** del 46, 4 y 8% respectivamente. En tanto que los segmentos **E** y **RP** presentan un decremento del 7 y 8% respectivamente.

Ventas Anuales Estimadas por Segmento 2004 - 2008e



La gráfica muestra las ventas estimadas en cada segmento evaluado por DIME. El objeto de esta gráfica es identificar las tendencias de crecimiento o retracción de cada uno de los mercados.

Ventas Mensuales en los Trimestres más Recientes



La gráfica muestra las ventas mensuales estimadas durante los trimestres más recientes evaluados por DIME. Estas son un indicador del estado que guarda cada mercado actualmente. La información sirve para calcular los niveles de venta mensual de productos similares en la plaza. Una promoción promedio tiene un porcentaje de estas ventas totales.

• Absorción Mensual Promedio por Tamaño de Proyecto

	S	E	M	R	RP
0-20 Unidades	0,0	0,0	0,3	0,3	0,6
21-50 Unidades	0,0	1,9	0,5	0,8	1,2
51-100 Unidades	0,0	4,3	2,7	2,1	1,7
101-200 Unidades	8,1	17,2	4,9	4,2	0,0
201-500 Unidades	13,4	25,3	8,3	0,0	1,6
Más de 500 Unidades	60,8	0,0	3,5	0,0	0,0

Número de Proyectos Vigentes por Tamaño de Proyecto

	S	E	M	R	RP
0-20 Unidades	0	0	1	6	6
21-50 Unidades	0	1	1	2	7
51-100 Unidades	0	3	7	7	10
101-200 Unidades	1	1	4	1	0
201-500 Unidades	2	1	4	0	1
Más de 500 Unidades	3	0	1	0	0
Total Proyectos Activos	6	6	18	16	24

Inventario Disponible por Tamaño de Proyecto

	S	E	M	R	RP
0-20 Unidades	0	0	7	34	41
21-50 Unidades	0	11	15	22	70
51-100 Unidades	0	74	266	129	424
101-200 Unidades	15	10	254	22	0
201-500 Unidades	34	50	98	0	388
Más de 500 Unidades	1.500	0	566	0	0
Inventario Total	1.549	145	1.206	207	923

Meses de Inventario Disponibles

Clasificación	May-Jul	Ago-Oct	Nov-Ene	Feb-Abr	May-Jul
S	3,2	10,8	8,6	10,9	8,1
E	8,6	5,4	5,3	8,3	2,5
M	5,6	17,7	17,3	17,4	19,2
R	5,8	11,6	6,5	11,7	7,2
RP	19,5	15,0	8,6	30,6	35,5

Los meses de inventario indican el tiempo necesario para vender toda la existencia al ritmo actual de ventas. En conjunto con las ventas mensuales, la evolución de los meses de inventario permite saber si el mercado está en expansión o reducción.

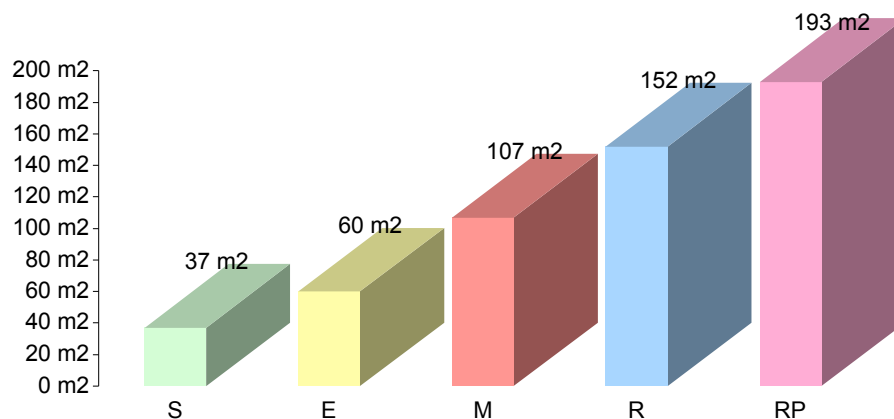
	Más Meses Inventario	Menos Meses Inventario
Más Ventas	Más Oferta que Demanda	Oportunidad de Mercado
Menos Ventas	Reducción de Mercado	Ajuste del Tamaño del Mercado

Accesibilidad del Mercado para la Compra de Productos

(Precio en miles)	S	E	M	R	RP
Valor Promedio Casa	\$216	\$418	\$739	\$2.126	\$3.915
Enganche	\$11	\$42	\$111	\$425	\$979
La tasa de crecimiento Pago Inicial	\$1	\$4	\$14	\$61	\$163
% Financiamiento	95,00%	90,00%	85,00%	80,00%	75,00%
Crédito	\$205	\$376	\$628	\$1.701	\$2.936
Pago x Millar Promedio	\$12,00	\$12,00	\$12,00	\$12,00	\$12,00
Pago Mensual al Banco	\$2.462	\$4.514	\$7.538	\$20.410	\$35.235
Ingresos Requeridos	\$7.387	\$13.543	\$22.613	\$61.229	\$105.705

La accesibilidad permite determinar el perfil del cliente al que se dirige un producto. Los ingresos, la edad, el estado civil, las expectativas de vida, el desarrollo profesional y las metas de un cliente, permiten desarrollar proyectos más acordes al mercado y por lo tanto más vendibles.

Análisis del Producto Ofrecido



	S	E	M	R	RP
Tamaño Promedio	37 m²	60 m²	107 m²	152 m²	193 m²
Máximo	48 m²	63 m²	162 m²	314 m²	350 m²
Mínimo	33 m²	50 m²	91 m²	96 m²	92 m²
Recámaras	1	2	3	3	3
Alcobas	No	No	No	No	No
Baños Completos	1	1	2	2	2
Medios Baños	No	No	No	Si	No
Cocina Independiente	No	No	No	Si	Si
Comedor Independiente	No	No	No	Si	Si
Sala Independiente	No	No	No	Si	Si
N° de Cajones	1	1	2	2	1
Cuarto de Servicio	No	No	No	No	Si

En la ciudad de Mazatlán observamos una preferencia muy marcada por casas solas y en condominio y algunos departamentos principalmente en los segmentos altos **R** y **RP**.

Los acabados en general para viviendas tipo **S** y **E** son los básicos: cemento pulido o piso vinílico, tarja en la cocina, hueco para el closet, paredes con pasta texturizada y baños con muebles blancos y azulejos en zonas húmedas y el estacionamiento normalmente es descubierto.

La vivienda **Media** los acabados son de mejor calidad ya que los pisos llevan loseta, los techos con tirol planchado y las paredes con tirol o pasta texturizada. La cocina es integral, pisos en la sala-comedor, y estacionamiento a la intemperie. Se entrega con la instalación para el aire acondicionado.

La vivienda **Residencial** generalmente es construida al gusto del consumidor. Los acabados que ofrecen son de lujo, ventanas de aluminio, pisos de 50 x 50, losetas y puertas de madera fina, cocina equipada, sala y comedor independientes y estacionamiento cubierto. Los condominios ofrecen amenidades tales como área de juegos, club de golf y alberca.

Demanda

2008	
Población	420.600
Masculina	210.000
Femenina	210.600
PEA	191.666
Número de Hogares	109.900
Trabajadores/Hogar	1,7
Habitantes/Hogar	3,8

Fuente: Mercamétrica de 80 Ciudades Mexicanas, 2008.

Inegi: XII Censo General de Población y Vivienda, 2005.

El estado de Sinaloa cuenta con una población de 2, 532, 462 habitantes. En el presente estudio tomamos como muestra para la Plaza de Mazatlán al municipio de Mazatlán, el cual representa el 17% de la población total del Estado.

La Plaza de Mazatlán cuenta con un porcentaje de mujeres de 50% y con el grueso de la población preferentemente joven. El parque habitacional para el año 2008 es de 109, 900 viviendas y el número de habitantes por hogar es de 3.8.

La tasa de crecimiento registrada para el quinquenio 2000-2005 fue del 1.1% por arriba del promedio nacional que fue de 1.02%.

Número de Habitantes 2008	420.600
Tasa media de crecimiento anual 2000-2005 (%)	1,1%
Sucursales Bancarias	43
Tiendas Departamentales	16
Número de Hogares	109.900

Fuente: Mercamétrica de 80 Ciudades Mexicanas, 2008.

Inegi: XII Censo General de Población y Vivienda, 2005.

Por Estratos Socioeconómicos

Segmento	VSM	% Pob.	Segmento	Personas	Familias
A/B	> 65	5,1%	Res. Plus	21.451	5.605
C	26 - 65	11,2%	Residencial	47.107	12.309
C	8.0 - 26	22,0%	Medio	92.532	24.178
D+	5.5 - 8	23,8%	Económico	100.103	26.156
D	2 - 5.5	31,0%	Social	130.386	34.069
E	< 2	6,9%	Mínima	29.021	7.583

Fuente: Consulta Mitofsky 2006-2007.

Nota: Los datos corresponden al nivel socioeconómico del estado de Sinaloa.

Vivienda
• Tipo Mínimo (0.0-1.0 SM)
• Tipo S de (1.0-5.0 SM)
• Tipo E de (5.0-9.0 SM)
• Tipo M (10.0-30.0 SM)
• Tipo R (más de 30.0 SM)

El 55% de la población en el estado de Sinaloa percibe ingresos entre los \$3,199 y \$12,797 estratos D y D+, por lo que es necesario construir vivienda **Social** y **Económica** para satisfacer al grueso de la población.

Participación Bancaria en la Cartera Acumulada

	Total	S	E	M	R	RP
Banco Azteca	0,00%	0,00%	0,00%	0,00%	0,00%	0,00%
Banco del Atlantico	0,00%	0,00%	0,00%	0,00%	0,00%	0,00%
Banco del Bajío	0,00%	0,00%	0,00%	0,00%	0,00%	0,00%
Banco Inbursa	0,00%	0,00%	0,00%	0,00%	0,00%	0,00%
Banco Mercantil del Norte (Ban	1,47%	0,00%	0,00%	5,10%	0,00%	2,96%
Banco Mexicano	0,00%	0,00%	0,00%	0,00%	0,00%	0,00%
Banco Nacional de México (Ban	0,39%	0,00%	2,58%	0,00%	0,00%	0,00%
Banco Regional de Monterrey	0,00%	0,00%	0,00%	0,00%	0,00%	0,00%
Banco Santander Serfin	0,00%	0,00%	0,00%	0,00%	0,00%	0,00%
Banco Serfin	0,00%	0,00%	0,00%	0,00%	0,00%	0,00%
Bancomer	0,00%	0,00%	0,00%	0,00%	0,00%	0,00%
BBVA Bancomer	7,30%	6,80%	2,81%	6,49%	16,40%	13,47%
Bitel	0,00%	0,00%	0,00%	0,00%	0,00%	0,00%
Contado	9,80%	0,00%	0,00%	0,00%	45,74%	74,65%
Crédito Inmobiliario	0,42%	0,00%	0,00%	0,00%	0,00%	4,29%
Fincasa Hipotecaria	0,00%	0,00%	0,00%	0,00%	0,00%	0,00%
Fomento Hipotecario	0,00%	0,00%	0,00%	0,00%	0,00%	0,00%
FOVI	0,00%	0,00%	0,00%	0,00%	0,00%	0,00%
FOVISSSTE	0,00%	0,00%	0,00%	0,00%	0,00%	0,00%
General Hipotecaria	0,00%	0,00%	0,00%	0,00%	0,00%	0,00%
GMAC Hipotecaria	0,00%	0,00%	0,00%	0,00%	0,00%	0,00%
Hipotecaria Associates	0,00%	0,00%	0,00%	0,00%	0,00%	0,00%
Hipotecaria Casa Mexicana	0,00%	0,00%	0,00%	0,00%	0,00%	0,00%
Hipotecaria Comercial América	0,00%	0,00%	0,00%	0,00%	0,00%	0,00%
Hipotecaria Crédito y Casa	2,72%	3,96%	0,00%	3,77%	0,00%	0,00%
Hipotecaria Mexicana	0,00%	0,00%	0,00%	0,00%	0,00%	0,00%
Hipotecaria México	0,00%	0,00%	0,00%	0,00%	0,00%	0,00%
Hipotecaria Nacional	37,33%	48,09%	32,99%	36,44%	21,77%	3,69%
Hipotecaria Su Casita	3,86%	7,31%	0,00%	1,82%	0,08%	0,30%
Hipotecaria Vanguardia	0,00%	0,00%	0,00%	0,00%	0,00%	0,00%
Hipotecaria Vértice (Terra)	0,00%	0,00%	0,00%	0,00%	0,00%	0,00%
HSBC	0,00%	0,00%	0,00%	0,00%	0,00%	0,00%
INFONAVIT	34,64%	33,84%	61,62%	41,46%	0,00%	0,00%
IXE Banco	0,00%	0,00%	0,00%	0,00%	0,00%	0,00%
Metrofinanciera	1,52%	0,00%	0,00%	4,74%	7,81%	0,00%
Otros	0,00%	0,00%	0,00%	0,00%	0,00%	0,00%
Patrimonio	0,00%	0,00%	0,00%	0,00%	0,00%	0,00%
Promotor	0,50%	0,00%	0,00%	0,00%	8,20%	0,64%
Scotiabank Inverlat	0,04%	0,00%	0,00%	0,18%	0,00%	0,00%
SHF	0,00%	0,00%	0,00%	0,00%	0,00%	0,00%
TOTAL	100,00%	100,00%	100,00%	100,00%	100,00%	100,00%

El líder histórico en cada mercado está apuntado en negritas para el acumulado.

• Participación Bancaria en los Proyectos Activos

	Total	S	E	M	R	RP
Banco Azteca	0,00%	0,00%	0,00%	0,00%	0,00%	0,00%
Banco del Bajío	0,00%	0,00%	0,00%	0,00%	0,00%	0,00%
Banco Inbursa	0,00%	0,00%	0,00%	0,00%	0,00%	0,00%
Banco Mercantil del Norte (Ban	3,39%	0,00%	0,00%	8,97%	0,00%	4,79%
Banco Nacional de México (Ban	0,89%	0,00%	11,50%	0,00%	0,00%	0,00%
Banco Regional de Monterrey	0,00%	0,00%	0,00%	0,00%	0,00%	0,00%
Banco Santander Serfin	0,00%	0,00%	0,00%	0,00%	0,00%	0,00%
BBVA Bancomer	9,40%	0,00%	12,50%	11,02%	29,59%	21,81%
Contado	9,86%	0,00%	0,00%	0,00%	9,25%	65,90%
Crédito Inmobiliario	0,00%	0,00%	0,00%	0,00%	0,00%	0,00%
Fincasa Hipotecaria	0,00%	0,00%	0,00%	0,00%	0,00%	0,00%
Fomento Hipotecario	0,00%	0,00%	0,00%	0,00%	0,00%	0,00%
FOVISSSTE	0,00%	0,00%	0,00%	0,00%	0,00%	0,00%
General Hipotecaria	0,00%	0,00%	0,00%	0,00%	0,00%	0,00%
GMAC Hipotecaria	0,00%	0,00%	0,00%	0,00%	0,00%	0,00%
Hipotecaria Associates	0,00%	0,00%	0,00%	0,00%	0,00%	0,00%
Hipotecaria Casa Mexicana	0,00%	0,00%	0,00%	0,00%	0,00%	0,00%
Hipotecaria Comercial América	0,00%	0,00%	0,00%	0,00%	0,00%	0,00%
Hipotecaria Crédito y Casa	6,25%	10,34%	0,00%	6,63%	0,00%	0,00%
Hipotecaria México	0,00%	0,00%	0,00%	0,00%	0,00%	0,00%
Hipotecaria Nacional	31,72%	42,68%	34,38%	27,99%	32,15%	5,97%
Hipotecaria Su Casita	8,89%	19,11%	0,00%	3,20%	0,14%	0,49%
Hipotecaria Vanguardia	0,00%	0,00%	0,00%	0,00%	0,00%	0,00%
Hipotecaria Vértice (Terra)	0,00%	0,00%	0,00%	0,00%	0,00%	0,00%
HSBC	0,00%	0,00%	0,00%	0,00%	0,00%	0,00%
INFONAVIT	25,77%	27,86%	41,63%	36,58%	0,00%	0,00%
IXE Banco	0,00%	0,00%	0,00%	0,00%	0,00%	0,00%
Metrofinanciera	2,66%	0,00%	0,00%	5,61%	14,08%	0,00%
Otros	0,00%	0,00%	0,00%	0,00%	0,00%	0,00%
Patrimonio	0,00%	0,00%	0,00%	0,00%	0,00%	0,00%
Promotor	1,16%	0,00%	0,00%	0,00%	14,79%	1,04%
Scotiabank Inverlat	0,00%	0,00%	0,00%	0,00%	0,00%	0,00%
SHF	0,00%	0,00%	0,00%	0,00%	0,00%	0,00%
TOTAL	100,00%	100,00%	100,00%	100,00%	100,00%	100,00%

El líder de mercado en esta plaza es Hipotecaria Nacional otorgando créditos a los segmentos **S** y **R**; por su parte el INFONAVIT también es líder otorgando un gran número de créditos a los segmentos **E** y **M**. El segmento **RP** realiza sus operaciones principalmente de contado.

Metodología

DIME no es un censo, sino una muestra representativa de los mercados inmobiliarios habitacional. De acuerdo a nuestros cálculos, la muestra representa el porcentaje del total que se detalla en la tabla.

La metodología utilizada en la elaboración del DIME consiste en realizar visitas físicas a los lugares de interés y hacer un levantamiento de la zona. Una vez que se cuenta con estos datos, se complementan con información obtenida a través de los medios publicitarios.

Registrada una promoción se le da seguimiento hasta que termina su proceso de venta.

Tamaño de la Muestra

La muestra se inició en 1989 y DIME se publica desde 1990. La base agregada da una confiabilidad a la información reportada, ya que se tiene y se compara contra el mercado desde hace más de 17 años. La muestra de cada una de las plazas varía dependiendo de su historial en DIME.

Unidades Totales Encuestadas e Inventario Actual

Clasificación	Total	Inventario
S	11.022	1.549
E	3.562	145
M	5.489	1.206
R	1.268	207
RP	2331	923

Estimación de Cobertura de la Muestra

Clasificación	2008
S	70%
E	70%
M	70%
R	70%
RP	70%

Descripción de las Zonas Encuestadas

El estudio se realiza tomando en cuenta a las principales zonas de la plaza para lograr la representatividad.

Nombre	Definición
Absorción:	El ritmo de ventas mensual del conjunto habitacional.
Apartado:	Anticipo a cuenta del enganche para formalizar la operación.
Área:	Metros cuadrados de construcción habitable que tiene el inmueble.
Baños	Número de baños con los que cuenta el inmueble.
Cajones:	Número de cajones de estacionamiento con los que cuenta el inmueble.
Clasificación:	La clasificación del conjunto habitacional de acuerdo al precio del inmueble. (Ver 1era Parte Pág. 2)
Colonia:	Colonia en donde se ubica el conjunto habitacional.
Crédito:	Monto del crédito en pesos que proporciona alguna institución financiera para adquirir el inmueble.
Dirección:	Ubicación física del conjunto habitacional. (Calle y número).
Enganche:	Pago realizado por el concepto acordado (5%, 10%, 15%, 20% etc.) del valor total del inmueble al momento de firmar el contrato de compra venta.
Entidad:	Estado de la República en donde se localiza el conjunto habitacional.
Éxito Comercial:	Porcentaje medido en base al número de unidades vendidas mensualmente entre el número total de unidades del conjunto habitacional.
Fecha de Entrega:	Es la fecha en la cual se encuentra el inmueble terminado y listo para su entrega.
Fecha de Inicio:	Fecha en la que inició la venta o preventa del conjunto habitacional.
Financiamiento:	Se refiere a la institución financiera que otorga el crédito para la compra del inmueble.
Guía Roji:	Las coordenadas de ubicación del conjunto habitacional en un mapa.
Inventario:	Número de unidades disponibles del conjunto habitacional que existen a la venta
Mensualidad:	Es el pago mensual por concepto de hipoteca del inmueble.
Meses de Inventario:	Número de meses promedio estimado para la venta del inventario.
Municipio:	La delegación o municipio donde se encuentra el conjunto habitacional.
Niveles:	Número de niveles del inmueble.
No. Pagos Saldo:	Número de pagos parciales para cubrir el enganche.
Nombre Desarrollo:	Nombre del conjunto habitacional.
Número ID:	Número único que se asigna para identificar al conjunto habitacional dentro de la plaza.
Pago Inicial:	Es el monto en pesos requerido para apartar el inmueble.
Plaza:	Son los mercados inmobiliarios más importantes de México. Existen 36 plazas

- A capulco
- A guascalientes
- C a ncún
- Cd. Juárez
- C e laya
- C hihuahua
- Cuernavaca
- C uliacán
- Guadalaajara
- H ermosillo

- Irapuato
- I xtapa
- L a paz
- L eón
- L os Cabos
- Mérida
- M e xicali
- M onterrey
- M orelia
- P a chuca

- P uebla
- Querétaro
- R e ynosa
- S a ltillo
- S a n Luís Potosí
- T a mpico
- T i juana
- T oluca
- T orreón
- V a llarta

- Veracruz
- V illa Hermosa
- X a lapa
- Z acateca
- Z MCM Centro
- Z MCM General
- Z MCM Norte
- Z MCM Poniente
- Z MCM Sur

Nombre	Definición
Plazo Años:	Es el número de años determinados para cubrir el crédito hipotecario.
Precio Actual:	Precio de venta del inmueble en la última actualización.
Precio Inicial:	Precio de venta del inmueble al inicio de la comercialización.
Promotor:	Empresa responsable de la comercialización del conjunto habitacional.
Punto Cardinal:	Ubicación del conjunto habitacional (Norte, Sur, Este, Oeste y Centro).
Recamaras:	Número de recámaras con las que cuenta el inmueble.
Terreno:	Metros cuadrados de superficie de terreno donde se ubica el inmueble.
Tipo:	Se refiere al tipo de inmueble, está dividido en 8 opciones:
Depto.	Departamento: Vivienda localizada en un edificio.
CH	Condominio Horizontal: Conjunto de casas que comparten áreas comunes y amenidades con los demás condominios.
CS	Casa Sola: Inmueble totalmente independiente.
CD	Casa Duplex: Conjunto de dos casas que comparten terreno, paredes y en algunos casos también jardines.
VILLA	Localizadas en zonas turísticas son casas con características especiales.
TOWN HOUSE	Departamento de dos niveles dentro de una torre.
LOFT	Departamento sin divisiones, área abierta.
P. HOUSE	Departamento localizado en el último piso con características especiales.
Última Visita:	La fecha en la que se realiza la ultima visita al conjunto habitacional para actualizar la información.
Unidades:	Número de inmuebles que conforman el conjunto habitacional.
Valor M2:	Precio por metro cuadrado del inmueble.
Vendidas:	Número de inmuebles vendidos.
% Enganche:	Del 100% del valor del inmueble, que porcentaje equivale el monto del enganche.

DIME Habitacional Mazatlán

Reporte Especializado de Proyectos

Clasificación: Social

Nº	1	Unids Proy	Unidades	Vendidas	Inventario	Absorcion	Area	Terreno	Val M2
Clasificación	Arcos de Santa Fe Etapa III	6,050	1,800	1,200	600	80.9	34m2	60m2	\$5,515
Social	Av. General Pesqueira #502	Financiamiento	Hipotecaria Nacional						
Tipo							Precio Actual		\$187,500
Condominio Horizontal	Colonia Santa Fe	Credito	\$168,750	Recamaras	1	Precio Inicial			\$180,000
	Municipio Mazatlán	Enganche	\$18,750	Baños	1	Fecha Inicio			1 mayo 2007
Pto Cardinal	Entidad Sinaloa	Pago Inicial	\$3,000	Niveles	1	Fecha Entrega			1 ener 2008
Norte	Promotor Homex	Nº Pagos Saldo	0	Elevador	0	Ultima Visita			25 juli 2008
GRoji	Notas	Plazo Años	15	Cajon Est.	1	Meses Invent.			7
		Mensualidad	\$1,850			Exito Comercial			4.5%
Num ID	101								

Nº	2	Unids Proy	Unidades	Vendidas	Inventario	Absorcion	Area	Terreno	Val M2
Clasificación	Los Magueyes	436	436	416	20	15.0	36m2	110m2	\$5,250
Social	Av. Genaro Estrada	Financiamiento	Hipotecaria Crédito y Casa						
Tipo							Precio Actual		\$189,000
Casa Sola	Colonia Genaro Estrada	Credito	\$170,100	Recamaras	1	Precio Inicial			\$180,000
	Municipio Mazatlán	Enganche	\$18,900	Baños	1	Fecha Inicio			1 abri 2006
Pto Cardinal	Entidad Sinaloa	Pago Inicial		Niveles	1	Fecha Entrega			1 sept 2007
Norte	Promotor Arko Consultores	Nº Pagos Saldo		Elevador	0	Ultima Visita			25 juli 2008
GRoji	Notas	Plazo Años	20	Cajon Est.	1	Meses Invent.			1
		Mensualidad	\$2,331			Exito Comercial			3.4%
Num ID	89								

Nº	3	Unids Proy	Unidades	Vendidas	Inventario	Absorcion	Area	Terreno	Val M2
Clasificación	Residencial San Marcos Etapa II	350	175	160	15	8.1	34m2	102m2	\$5,676
Social	San Gilberto #11602	Financiamiento	INFONAVIT						
Tipo							Precio Actual		\$193,000
Casa Sola	Colonia Residencial San Marcos	Credito		Recamaras	1	Precio Inicial			\$190,000
	Municipio Mazatlán	Enganche		Baños	1	Fecha Inicio			1 dici 2006
Pto Cardinal	Entidad Sinaloa	Pago Inicial		Niveles	1	Fecha Entrega			1 febr 2008
Norte	Promotor Afel Constructores	Nº Pagos Saldo		Elevador	0	Ultima Visita			25 juli 2008
GRoji	Notas	Plazo Años		Cajon Est.	1	Meses Invent.			2
		Mensualidad				Exito Comercial			4.6%
Num ID	57								

Nº	4	Unids Proy	Unidades	Vendidas	Inventario	Absorcion	Area	Terreno	Val M2
Clasificación	Fracc. Pradera Dorada	3,500	1,000	500	500	51.7	33m2	99m2	\$6,188
Social	Av. Clouthier	Financiamiento	INFONAVIT						
Tipo							Precio Actual		\$204,200
Casa Sola	Colonia Fracc. Pradera Dorada	Credito		Recamaras	1	Precio Inicial			\$204,200
	Municipio Mazatlán	Enganche		Baños	1	Fecha Inicio			1 octu 2007
Pto Cardinal	Entidad Sinaloa	Pago Inicial		Niveles	1	Fecha Entrega			1 agos 2008
Norte	Promotor Grupo Mezta	Nº Pagos Saldo		Elevador	0	Ultima Visita			21 juli 2008
GRoji	Notas	Plazo Años		Cajon Est.	1	Meses Invent.			10
		Mensualidad				Exito Comercial			5.2%
Num ID	119								

Nº	5	Unids Proy	Unidades	Vendidas	Inventario	Absorcion	Area	Terreno	Val M2
Clasificación	Puerta del Sol Etapa I, II	728	206	192	14	10.2	47m2	99m2	\$5,638
Social	Ejido El Conchi	Financiamiento	Hipotecaria Su Casita						
Tipo							Precio Actual		\$265,000
Casa Sola	Colonia Ampliación Valle Ejido	Credito	\$238,500	Recamaras	2	Precio Inicial			\$230,000
	Municipio Mazatlán	Enganche	\$26,500	Baños	1	Fecha Inicio			1 ener 2007
Pto Cardinal	Entidad Sinaloa	Pago Inicial		Niveles	1	Fecha Entrega			1 marz 2007
Norte	Promotor Promotora de Vivienda San Vicente	Nº Pagos Saldo		Elevador	0	Ultima Visita			25 juli 2008
GRoji	Notas	Plazo Años	20	Cajon Est.	1	Meses Invent.			1
		Mensualidad	\$2,997			Exito Comercial			5.0%
Num ID	59								

DIME Habitacional Mazatlán

Reporte Especializado de Proyectos

Nº 6		Unids Proy	Unidades	Vendidas	Inventario	Absorcion	Area	Terreno	Val M2
Clasificación	Santa Teresa Residencial Etapa III	5,000	600	200	400	15.9	48m2	96m2	\$5,729
Social	Av. Munich S/N	Financiamiento		Hipotecaria Su Casita					
Tipo							Precio Actual	\$275,000	
Condominio Horizontal	Colonia Santa Teresa Residencial	Credito	\$247,000	Recamaras	1	Precio Inicial	\$210,000		
Pto Cardinal	Mcipio Mazatlán	Enganche	\$28,000	Baños	1	Fecha Inicio	1 juli 2007		
Norte	Entidad Sinaloa	Pago Inicial		Niveles	1	Fecha Entrega	1 febr 2008		
GRoji	Promotor Corporativo Casas Coci	Nº Pagos Saldo		Elevador	0	Ultima Visita	18 juli 2008		
	Notas	Plazo Años	20	Cajon Est.	1	Meses Invent.	25		
Num ID		Mensualidad	\$2,664			Exito Comercial	2.6%		
100									

Total del segmento

		Nº Proy	Unidades	Vendidas	Inventarios	Absorcion	Area	Terreno	Val M2	Precio Actual
Clasificación Social		6	4,217	2,668	1,549	181.8	232m2	566m2		
	Promedios		703	445	258	51.4	37m2	83m2	\$5,787	\$216,259
	Desv. Std.						6m2	16m2	\$281	\$36,604
	Máximo						48m2	110m2	\$6,188	\$275,000
	Mínimo						33m2	60m2	\$5,250	\$187,500
			Crédito		\$133,500	Recamaras	1.0	Cajon Est.	1.0	
			Enganche		\$14,977	Baños	1.0	Niveles	1	

DIME Habitacional Mazatlán

Reporte Especializado de Proyectos

Clasificación: Económica

Nº	7	Unids Proy	Unidades	Vendidas	Inventario	Absorcion	Area	Terreno	Val M2
Clasificación	Los Arrecifes	33	33	22	11	1.9	50m2	90m2	\$6,090
Económica	Privada Canal / Av. Miravalles	Financiamiento	INFONAVIT						
Tipo							Precio Actual		\$304,500
Casa Sola	Colonia Los Conchis Arrecifes	Credito			Recamaras	2	Precio Inicial		\$311,000
	Mcpio Mazatlán	Enganche			Baños	1	Fecha Inicio		1 agos 2007
Pto Cardinal	Entidad Sinaloa	Pago Inicial			Niveles	1	Fecha Entrega		30 marz 2008
Norte	Promotor Garcia Mendoza Bienes Raíces	Nº Pagos Saldo			Elevador	0	Ultima Visita		21 juli 2008
GRoji	Notas	Plazo Años			Cajon Est.	1	Meses Invent.		6
Num ID		Mensualidad					Exito Comercial		5.7%
	97								

Nº	8	Unids Proy	Unidades	Vendidas	Inventario	Absorcion	Area	Terreno	Val M2
Clasificación	Hacienda del Valle Etapa I	400	175	165	10	17.2	55m2	102m2	\$5,636
Económica	Av. del Sol # 7801	Financiamiento	Hipotecaria Nacional						
Tipo							Precio Actual		\$310,000
Casa Sola	Colonia Villa Verde	Credito	\$279,000		Recamaras	2	Precio Inicial		\$310,000
	Mcpio Mazatlán	Enganche	\$31,000		Baños	1	Fecha Inicio		1 octu 2007
Pto Cardinal	Entidad Sinaloa	Pago Inicial			Niveles	1	Fecha Entrega		1 mayo 2008
Norte	Promotor Casas Vimex	Nº Pagos Saldo			Elevador	0	Ultima Visita		18 juli 2008
GRoji	Notas	Plazo Años			Cajon Est.	1	Meses Invent.		1
Num ID		Mensualidad					Exito Comercial		9.9%
	118								

Nº	9	Unids Proy	Unidades	Vendidas	Inventario	Absorcion	Area	Terreno	Val M2
Clasificación	San Fernando Residencial Etapa II	500	100	88	12	4.4	57m2	99m2	\$6,579
Económica	Av. Manuel J. Clouthier	Financiamiento	BBVA Bancomer						
Tipo							Precio Actual		\$375,000
Condominio Horizontal	Colonia Residencial San Fernando	Credito	\$337,500		Recamaras	2	Precio Inicial		\$351,000
	Mcpio Mazatlán	Enganche	\$37,500		Baños	1	Fecha Inicio		1 dici 2006
Pto Cardinal	Entidad Sinaloa	Pago Inicial			Niveles	1	Fecha Entrega		1 febr 2008
Norte	Promotor San Fernando Residencial /	Nº Pagos Saldo			Elevador	0	Ultima Visita		25 juli 2008
GRoji	Notas	Plazo Años	20		Cajon Est.	1	Meses Invent.		3
Num ID		Mensualidad	\$2,830				Exito Comercial		4.4%
	76								

Nº	10	Unids Proy	Unidades	Vendidas	Inventario	Absorcion	Area	Terreno	Val M2
Clasificación	Privadas Las Mañanitas Secc. Las Flores	100	100	75	25	5.5	62m2	162m2	\$6,371
Económica	Av. Munich S/N	Financiamiento	Hipotecaria Nacional						
Tipo							Precio Actual		\$395,000
Casa Sola	Colonia Las Mañanitas	Credito	\$355,500		Recamaras	3	Precio Inicial		\$395,000
	Mcpio Mazatlán	Enganche	\$39,500		Baños	2	Fecha Inicio		1 juni 2007
Pto Cardinal	Entidad Sinaloa	Pago Inicial			Niveles	1	Fecha Entrega		1 agos 2008
Norte	Promotor Corporativo Casas Coci	Nº Pagos Saldo			Elevador	0	Ultima Visita		23 juli 2008
GRoji	Notas	Plazo Años	15		Cajon Est.	1	Meses Invent.		5
Num ID		Mensualidad	\$2,400				Exito Comercial		5.5%
	121								

Nº	11	Unids Proy	Unidades	Vendidas	Inventario	Absorcion	Area	Terreno	Val M2
Clasificación	Villa Carey (Económico)	92	92	55	37	2.9	60m2	114m2	\$7,400
Económica	Nuevo Libramiento II	Financiamiento	Banamex						
Tipo							Precio Actual		\$444,000
Casa Sola	Colonia Villa Carey	Credito	\$399,600		Recamaras	2	Precio Inicial		\$419,000
	Mcpio Mazatlán	Enganche	\$44,400		Baños	1	Fecha Inicio		1 ener 2007
Pto Cardinal	Entidad Sinaloa	Pago Inicial			Niveles	1	Fecha Entrega		1 dici 2007
Norte	Promotor Arko Consultores	Nº Pagos Saldo			Elevador	0	Ultima Visita		22 juli 2008
GRoji	Notas	Plazo Años	20		Cajon Est.	1	Meses Invent.		13
Num ID		Mensualidad	\$6,660				Exito Comercial		3.2%
	79								

DIME Habitacional Mazatlán

Reporte Especializado de Proyectos

Nº	12	Unids Proy	Unidades	Vendidas	Inventario	Absorcion	Area	Terreno	Val M2
Clasificación	Real Pacifico Etapa II	2,000	300	250	50	25.3	63m2	107m2	\$7,421
Económica	Av. Playas Delfin	Financiamiento		INFONAVIT		Precio Actual		\$467,500	
Tipo						Precio Inicial		\$460,000	
Casa Sola	Colonia Fracc.Real Pacifico	Credito		Recamaras 2		Fecha Inicio		28 sept 2007	
	Mcipio Mazatlán	Enganche		Baños 1		Fecha Entrega		30 sept 2008	
Pto Cardinal	Entidad Sinaloa	Pago Inicial		Niveles 1		Ultima Visita		25 juli 2008	
Norte	Promotor Fincamex	Nº Pagos Saldo		Elevador 0		Ultima Visita		25 juli 2008	
GRoji	Notas	Plazo Años		Cajon Est. 1		Meses Invent.		2	
		Mensualidad				Exito Comercial		8.4%	
Num ID									
91									

Total del segmento

	Nº Proy	Unidades	Vendidas	Inventarios	Absorcion	Area	Terreno	Val M2	Precio Actual
Clasificación Económica	6	800	655	145	57.2	347m2	674m2		
	Promedios	133	109	24	14.9	60m2	116m2	\$6,941	\$418,121
	Desv. Std.					4m2	23m2	\$653	\$61,319
	Máximo					63m2	162m2	\$7,421	\$467,500
	Mínimo					50m2	90m2	\$5,636	\$304,500
		Crédito \$210,432		Recamaras 2.2		Cajon Est. 1.0			
		Enganche \$23,381		Baños 1.2		Niveles 1			

DIME Habitacional Mazatlán

Reporte Especializado de Proyectos

Clasificación: Media

Nº	13	Unids Proy	Unidades	Vendidas	Inventario	Absorcion	Area	Terreno	Val M2
Clasificación	Ampliacion Bosques del Pedregal	600	600	34	566	3.5	91m2	140m2	\$5,450
Media	Independencia s/n	Financiamiento	INFONAVIT						
Tipo							Precio Actual		\$495,950
Casa Sola	Colonia Fracc. Bosques del pedregal	Credito		Recamaras	3	Precio Inicial			\$495,950
	Mcpio Mazatlán	Enganche		Baños	1	Fecha Inicio			1 octu 2007
Pto Cardinal	Entidad Sinaloa	Pago Inicial		Niveles	2	Fecha Entrega			1 febr 2008
Poniente	Promotor Grupo Meztar	Nº Pagos Saldo		Elevador	0	Ultima Visita			25 juli 2008
GROji	Notas	Plazo Años		Cajon Est.	2	Meses Invent.			163
Num ID		Mensualidad				Exito Comercial			0.6%
	98								

Nº	14	Unids Proy	Unidades	Vendidas	Inventario	Absorcion	Area	Terreno	Val M2
Clasificación	El Campestre Etapa I	545	119	112	7	6.0	109m2	111m2	\$6,007
Media	Circuito Campestre Norte S/N	Financiamiento	Hipotecaria Nacional						
Tipo							Precio Actual		\$656,000
Casa Sola	Colonia El Campestre	Credito	\$524,800	Recamaras	3	Precio Inicial			\$590,000
	Mcpio Mazatlán	Enganche	\$131,200	Baños	3	Fecha Inicio			1 ener 2007
Pto Cardinal	Entidad Sinaloa	Pago Inicial	\$2,000	Niveles	2	Fecha Entrega			1 dici 2007
Norte	Promotor Grupo Alerta	Nº Pagos Saldo		Elevador	0	Ultima Visita			21 juli 2008
GROji	Notas	Plazo Años		Cajon Est.	2	Meses Invent.			1
Num ID		Mensualidad				Exito Comercial			5.0%
	74								

Nº	15	Unids Proy	Unidades	Vendidas	Inventario	Absorcion	Area	Terreno	Val M2
Clasificación	El Campestre Etapa II	545	100	30	70	3.1	109m2	111m2	\$6,018
Media	Circuito Campestre Norte S/N	Financiamiento	Hipotecaria Su Casita						
Tipo							Precio Actual		\$656,000
Casa Sola	Colonia El Campestre	Credito	\$590,400	Recamaras	3	Precio Inicial			\$590,000
	Mcpio Mazatlán	Enganche	\$65,600	Baños	3	Fecha Inicio			1 octu 2007
Pto Cardinal	Entidad Sinaloa	Pago Inicial	\$2,000	Niveles	2	Fecha Entrega			1 octu 2008
Norte	Promotor Grupo Alerta	Nº Pagos Saldo		Elevador	0	Ultima Visita			21 juli 2008
GROji	Notas	Plazo Años	20	Cajon Est.	2	Meses Invent.			23
Num ID		Mensualidad	\$4,662			Exito Comercial			3.1%
	92								

Nº	16	Unids Proy	Unidades	Vendidas	Inventario	Absorcion	Area	Terreno	Val M2
Clasificación	Residencial Finca los Molinos Etapa I	230	100	0	100	0.0	104m2	113m2	\$7,240
Media	Carr.Internacional al Norte	Financiamiento	Banorte						
Tipo							Precio Actual		\$750,000
Casa Sola	Colonia Residencial Finca los Molinos	Credito	\$600,000	Recamaras	3	Precio Inicial			\$750,000
	Mcpio Mazatlán	Enganche	\$150,000	Baños	3	Fecha Inicio			1 abri 2008
Pto Cardinal	Entidad Sinaloa	Pago Inicial		Niveles	2	Fecha Entrega			1 dici 2008
Norte	Promotor Covi	Nº Pagos Saldo		Elevador	0	Ultima Visita			25 juli 2008
GROji	Notas	Plazo Años	20	Cajon Est.	2	Meses Invent.			?
Num ID		Mensualidad	\$7,659			Exito Comercial			0.0%
	117								

Nº	17	Unids Proy	Unidades	Vendidas	Inventario	Absorcion	Area	Terreno	Val M2
Clasificación	Los Olivos Residencial Privado	282	282	257	25	6.2	121m2	124m2	\$6,275
Media	Carretera Internacional al Norte #188	Financiamiento	INFONAVIT						
Tipo							Precio Actual		\$762,000
Casa Sola	Colonia Fracc. Los Olivos	Credito		Recamaras	3	Precio Inicial			\$762,000
	Mcpio Mazatlán	Enganche		Baños	3	Fecha Inicio			30 ener 2005
Pto Cardinal	Entidad Sinaloa	Pago Inicial		Niveles	2	Fecha Entrega			30 juni 2008
Norte	Promotor Pronova Desarrollos	Nº Pagos Saldo		Elevador	0	Ultima Visita			8 juli 2008
GROji	Notas	Plazo Años		Cajon Est.	2	Meses Invent.			4
Num ID		Mensualidad				Exito Comercial			2.2%
	4								

DIME Habitacional Mazatlán

Reporte Especializado de Proyectos

Nº	18		Unids Proy	Unidades	Vendidas	Inventario	Absorcion	Area	Terreno	Val M2
Clasificación	San Nicolás Etapa I y II		25	25	10	15	0.5	140m2	126m2	\$5,893
Media	Antonio Martínez Atayde #176		Financiamiento	Hipotecaria Nacional						
Tipo				Precio Actual					\$825,000	
Condominio Horizontal	Colonia	Fracc. San Nicolás	Credito	\$742,500		Recamaras	3	Precio Inicial	\$825,000	
	Mcipio	Mazatlán	Enganche	\$82,500		Baños	2	Fecha Inicio	1 ener 2007	
Pto Cardinal	Entidad	Sinaloa	Pago Inicial	\$2,000		Niveles	2	Fecha Entrega	1 sept 2007	
Norte	Promotor	Inmobiliaria San Nicolás	Nº Pagos Saldo			Elevador	0	Ultima Visita	21 juli 2008	
GRoji	Notas		Plazo Años			Cajon Est.	2	Meses Invent.	28	
Num ID			Mensualidad			Exito Comercial				
						2.1%				

Nº	19		Unids Proy	Unidades	Vendidas	Inventario	Absorcion	Area	Terreno	Val M2
Clasificación	Fraccionamiento Real del Valle Etapa I y II de VI		4,500	500	465	35	11.4	99m2	99m2	\$8,375
Media	Libramiento # 2 Poniente		Financiamiento	Hipotecaria Nacional		Precio Actual \$830,000				
Tipo										
Casa Sola	Colonia	Real del Valle	Credito	\$747,000		Recamaras	3	Precio Inicial		\$712,500
	Mcipio	Mazatlán	Enganche	\$83,000		Baños	3	Fecha Inicio		3 marz 2005
Pto Cardinal	Entidad	Sinaloa	Pago Inicial			Niveles	2	Fecha Entrega		20 novi 2005
Norte	Entidad	Sinaloa	Pago Inicial			Niveles	2	Fecha Entrega		20 novi 2005
GRoji	Promotor	Gig Espacios	Nº Pagos Saldo			Elevador	0	Ultima Visita		25 juli 2008
	Notas		Plazo Años	15		Cajon Est.	2	Meses Invent.		3
Num ID			Mensualidad	\$7,326		Exito Comercial 2.3%				
12										

Nº	20		Unids Proy	Unidades	Vendidas	Inventario	Absorcion	Area	Terreno	Val M2
Clasificación	Villa Carey (Privada)		122	122	70	52	3.7	139m2	126m2	\$6,295
Media	Nuevo Libramiento II		Financiamiento	Credito y casa						
Tipo										
Casa Sola	Colonia	Villa Carey	Credito	\$787,500	Recamaras	3	Precio Actual		\$875,000	
	Mcipio	Mazatlán	Enganche	\$87,500	Baños	3	Precio Inicial		\$815,000	
Pto Cardinal	Entidad	Sinaloa	Pago Inicial		Niveles	2	Fecha Inicio		1 ener 2007	
Norte	Entidad	Sinaloa	Pago Inicial		Niveles	2	Fecha Entrega		1 juni 2008	
GRoji	Promotor	Arko Consultores	Nº Pagos Saldo		Elevador	0	Ultima Visita		25 juli 2008	
	Notas		Plazo Años		Cajon Est.	2	Meses Invent.		14	
Num ID			Mensualidad			Exito Comercial				
78										

Nº	21		Unids Proy	Unidades	Vendidas	Inventario	Absorcion	Area	Terreno	Val M2	
Clasificación	Paseos de los Olivos Residencial Privado		280	280	245	35	6.6	121m2	124m2	\$7,264	
Media	Carretera Internacioanl al Norte		Financiamiento	BBVA Bancomer							
Tipo					Precio Actual						\$879,000
Condominio Horizontal	Colonia	Los Olivos	Credito	\$703,400	Recamaras	3	Precio Inicial	\$730,000			
Pto Cardinal	Mcipio	Mazatlán	Enganche	\$175,600	Baños	3	Fecha Inicio	30 juni 2005			
Norte	Entidad	Sinaloa	Pago Inicial		Niveles	2	Fecha Entrega	20 abri 2006			
GRoji	Promotor	Pronova Desarrollos	Nº Pagos Saldo		Elevador	0	Ultima Visita	25 juli 2008			
	Notas		Plazo Años	20	Cajon Est.	2	Meses Invent.	5			
Num ID			Mensualidad	\$5,994	Exito Comercial						2.4%
16											

Nº 22			Unids Proy	Unidades	Vendidas	Inventario	Absorcion	Area	Terreno	Val M2
Clasificación	La Joya (Privada Diamante)		513	85	81	4	3.7	124m2	117m2	\$8,065
Media	Av. Las Torres S/N		Financiamiento	Hipotecaria Crédito y Casa						
Tipo					Precio Actual \$1,000,000					
Casa Sola	Colonia	Fracc. La Joya	Credito	\$900,000	Recamaras	3	Precio Inicial	\$790,000		
	Mcipio	Mazatlán	Enganche	\$100,000	Baños	3	Fecha Inicio	1 octu 2006		
Pto Cardinal	Entidad	Sinaloa	Pago Inicial	\$25,000	Niveles	2	Fecha Entrega	30 abri 2008		
Norte	Promotor	Covi	Nº Pagos Saldo	6	Elevador	0	Ultima Visita	21 juli 2008		
GRoji	Notas		Plazo Años	10	Cajon Est.	2	Meses Invent.	1		
Num ID			Mensualidad	\$12,259	Exito Comercial 4.4%					
54										

DIME Habitacional Mazatlán

Reporte Especializado de Proyectos

Nº	23		Unids Proy	Unidades	Vendidas	Inventario	Absorcion	Area	Terreno	Val M2
Clasificación	La Joya (Privada Rubi)		513	52	50	2	2.1	123m2	117m2	\$8,130
Media	Av. Las Torres S/N		Financiamiento	BBVA Bancomer						
Tipo				Precio Actual					\$1,000,000	
Casa Sola	Colonia	Fracc. La Joya	Credito	\$800,000		Recamaras	3	Precio Inicial	\$790,000	
	Mcipio	Mazatlán	Enganche	\$200,000		Baños	3	Fecha Inicio	1 agos 2006	
Pto Cardinal	Entidad	Sinaloa	Pago Inicial			Niveles	2	Fecha Entrega	15 dici 2006	
Norte	Promotor	Covi	Nº Pagos Saldo			Elevador	0	Ultima Visita	21 juli 2008	
GRoji	Notas		Plazo Años	15		Cajon Est.	2	Meses Invent.	1	
Num ID			Mensualidad	\$7,780		Exito Comercial				
66						4.1%				

Nº	24		Unids Proy	Unidades	Vendidas	Inventario	Absorcion	Area	Terreno	Val M2	
Clasificación	La Joya (Privada Ópalo)		513	77	69	8	4.7	123m2	117m2	\$8,130	
Media	Av. Las Torres S/N		Financiamiento	Metrofinanciera							
Tipo											
Condominio Horizontal	Colonia	Fracc. La Joya	Credito	\$900,000	Recamaras	3	Precio Actual		\$1,000,000		
	Mcipio	Mazatlán	Enganche	\$100,000	Baños	3	Precio Inicial		\$830,000		
Pto Cardinal	Entidad	Sinaloa	Pago Inicial		Niveles	2	Fecha Inicio		1 mayo 2007		
Norte	Entidad	Sinaloa	Pago Inicial		Niveles	2	Fecha Entrega		1 marz 2009		
GRoji	Promotor	Covi	Nº Pagos Saldo		Elevador	0	Ultima Visita		21 juli 2008		
	Notas		Plazo Años	20	Cajon Est.	2	Meses Invent.		2		
Num ID			Mensualidad	\$10,242	Exito Comercial						6.1%
82											

Nº	25		Unids Proy	Unidades	Vendidas	Inventario	Absorcion	Area	Terreno	Val M2
Clasificación	La Joya Privada Topacio		98	98	18	80	1.8	123m2	117m2	\$8,130
Media	Av Las Torres s/n		Financiamiento	Metrofinanciera						
Tipo										
Condominio Horizontal	Colonia	Fraccionamiento la Joya	Credito	\$900,000	Recamaras	3	Precio Actual		\$1,000,000	
	Mcipio	Mazatlán	Enganche	\$100,000	Baños	3	Precio Inicial		\$950,000	
Pto Cardinal	Entidad	Sinaloa	Pago Inicial		Niveles	1	Fecha Inicio		1 octu 2007	
Norte	Entidad	Sinaloa	Pago Inicial		Niveles	1	Fecha Entrega		1 octu 2008	
GRoji	Promotor	Covi	Nº Pagos Saldo		Elevador	0	Ultima Visita		25 juli 2008	
	Notas		Plazo Años	20	Cajon Est.	2	Meses Invent.		44	
Num ID			Mensualidad	\$7,659			Exito Comercial		1.9%	
113										

Nº	26		Unids Proy	Unidades	Vendidas	Inventario	Absorcion	Area	Terreno	Val M2	
Clasificación	Villa Marina (coto Diamante)		180	180	55	125	7.2	111m2	102m2	\$9,874	
Media	Av. Sabalo Cerritos		Financiamiento	Banorte							
Tipo				Precio Actual							\$1,096,000
Villas	Colonia	Nuevo Mazatlan	Credito	\$876,800	Recamaras	3	Precio Inicial	\$1,050,000			
	Mcipio	Mazatlán	Enganche	\$219,200	Baños	3	Fecha Inicio	1 dici 2007			
Pto Cardinal	Entidad	Sinaloa	Pago Inicial	\$10,000	Niveles	2	Fecha Entrega	1 novi 2008			
Norte	Promotor	Gig Espacios	Nº Pagos Saldo		Elevador	0	Ultima Visita	21 juli 2008			
GRoji	Notas		Plazo Años		Cajon Est.	2	Meses Invent.	17			
Num ID			Mensualidad		Exito Comercial						4.0%
108											

Nº 27		Unids Proy	Unidades	Vendidas	Inventario	Absorcion	Area	Terreno	Val M2	
Clasificación	Villa Marina Residencial Etapa II		318	80	78	2	4.2	114m2	150m2	\$9,693
Media	Av. Cerritos y Av. de la Marina		Financiamiento	Hipotecaria Nacional						
Tipo				Precio Actual					\$1,105,000	
Casa Sola	Colonia	Nuevo Mazatlán	Credito	\$884,000	Recamaras	3	Precio Inicial	\$1,073,000		
	Mcipio	Mazatlán	Enganche	\$221,000	Baños	2	Fecha Inicio	1 ener 2007		
Pto Cardinal	Entidad	Sinaloa	Pago Inicial	\$10,000	Niveles	2	Fecha Entrega	1 dici 2007		
Norte	Promotor	Gig Espacios	Nº Pagos Saldo	0	Elevador	0	Ultima Visita	21 juli 2008		
GRoji	Notas		Plazo Años	20	Cajon Est.	2	Meses Invent.	0		
Num ID			Mensualidad	\$12,300	Exito Comercial					5.2%
75										

DIME Habitacional Mazatlán

Reporte Especializado de Proyectos

Nº	28	Unids Proy	Unidades	Vendidas	Inventario	Absorcion	Area	Terreno	Val M2
Clasificación	Los Olivos Residencial Privado	260	260	257	3	6.1	121m2	133m2	\$9,330
Media	Carretera Internacional al Norte #188								
Tipo		Financiamiento	INFONAVIT						
Casa Sola							Precio Actual	\$1,133,000	
	Colonia Los Olivos	Credito	\$906,400	Recamaras	3		Precio Inicial	\$762,000	
	Mcipio Mazatlán	Enganche	\$226,600	Baños	3		Fecha Inicio	30 ener 2005	
Pto Cardinal	Entidad Sinaloa	Pago Inicial		Niveles	2		Fecha Entrega	30 sept 2006	
Norte	Promotor Pronova Desarrollos	Nº Pagos Saldo		Elevador	0		Ultima Visita	25 juli 2008	
GRoji	Notas	Plazo Años	20	Cajon Est.	2		Meses Invent.	0	
Num ID		Mensualidad	\$5,994				Exito Comercial	2.4%	
104									

Nº	29	Unids Proy	Unidades	Vendidas	Inventario	Absorcion	Area	Terreno	Val M2
Clasificación	Gaviotas II	24	12	5	7	0.3	106m2		\$12,192
Media	Dentro de Roker Club Gaviota								
Tipo		Financiamiento	BBVA Bancomer						
Departamento							Precio Actual	\$1,292,400	
	Colonia Las Gaviotas	Credito	\$1,033,920	Recamaras	2		Precio Inicial	\$1,094,940	
	Mcipio Mazatlán	Enganche	\$258,480	Baños	2		Fecha Inicio	1 abri 2007	
Pto Cardinal	Entidad Sinaloa	Pago Inicial		Niveles	6		Fecha Entrega	1 dici 2008	
Norte	Promotor Luis Huerta Bienes Raices Real	Nº Pagos Saldo		Elevador	1		Ultima Visita	25 juli 2008	
GRoji	Notas	Plazo Años	15	Cajon Est.	1		Meses Invent.	22	
Num ID		Mensualidad	\$10,511				Exito Comercial	2.6%	
69									

Nº	30	Unids Proy	Unidades	Vendidas	Inventario	Absorcion	Area	Terreno	Val M2
Clasificación	Quinta Real	150	150	80	70	2.4	162m2	144m2	\$9,012
Media	Prol .Av. de las Torre S/N								
Tipo		Financiamiento	Hipotecaria Nacional						
Condominio Horizontal							Precio Actual	\$1,460,000	
	Colonia Quinta Real	Credito	\$1,314,000	Recamaras	3		Precio Inicial	\$862,000	
	Mcipio Mazatlán	Enganche	\$146,000	Baños	3		Fecha Inicio	20 octu 2005	
Pto Cardinal	Entidad Sinaloa	Pago Inicial	\$7,500	Niveles	2		Fecha Entrega	1 octu 2008	
Norte	Promotor Corporativo Casas Coci	Nº Pagos Saldo	0	Elevador	0		Ultima Visita	21 juli 2008	
GRoji	Notas	Plazo Años	20	Cajon Est.	2		Meses Invent.	29	
Num ID		Mensualidad	\$13,757				Exito Comercial	1.6%	
15									

Total del segmento

	Nº Proy	Unidades	Vendidas	Inventarios	Absorcion	Area	Terreno	Val M2	Precio Actual
Clasificación Media	18	3,122	1,916	1,206	73.7	2,141m2	2,069m2		
	Promedios	173	106	67	5.6	107m2	127m2	\$6,761	\$738,653
	Desv. Std.					16m2	14m2	\$1,706	\$230,547
	Máximo					162m2	150m2	\$12,192	\$1,460,000
	Mínimo					91m2	99m2	\$5,450	\$495,950
		Crédito	\$419,202		Recamaras	3.0	Cajon Est.	2.0	
		Enganche	\$70,896		Baños	1.8	Niveles	2	

DIME Habitacional Mazatlán

Reporte Especializado de Proyectos

Clasificación: Residencial

Nº	31	Unids Proy	Unidades	Vendidas	Inventario	Absorcion	Area	Terreno	Val M2
Clasificación	Privanzas Coto Residencial	105	105	83	22	4.2	139m2	131m2	\$8,633
Residencial	Av. del Delfín	Financiamiento	BBVA Bancomer						
Tipo							Precio Actual		\$1,200,000
Casa Sola	Colonia Zona los Mangos	Credito	\$1,080,000	Recamaras	3		Precio Inicial		\$1,207,600
	Mcpio Mazatlán	Enganche	\$120,000	Baños	3		Fecha Inicio		1 dici 2006
Pto Cardinal	Entidad Sinaloa	Pago Inicial		Niveles	2		Fecha Entrega		1 dici 2007
Norte	Promotor Fincamex	Nº Pagos Saldo		Elevador	0		Ultima Visita		22 juli 2008
GRoji	Notas	Plazo Años	20	Cajon Est.	2		Meses Invent.		5
Num ID		Mensualidad	\$12,344				Exito Comercial		4.0%
73									

Nº	32	Unids Proy	Unidades	Vendidas	Inventario	Absorcion	Area	Terreno	Val M2
Clasificación	Marina Gardens Villas	52	52	26	26	3.8	96m2		\$16,708
Residencial	Av. Sábalo Cerritos # 4500	Financiamiento	Contado						
Tipo							Precio Actual		\$1,604,000
Departamento	Colonia Marina Gardens	Credito		Recamaras	2		Precio Inicial		\$1,674,000
	Mcpio Mazatlán	Enganche		Baños	2		Fecha Inicio		1 ener 2008
Pto Cardinal	Entidad Sinaloa	Pago Inicial		Niveles	5		Fecha Entrega		1 febr 2010
Norte	Promotor Impulsora Real estate	Nº Pagos Saldo		Elevador	0		Ultima Visita		25 juli 2008
GRoji	Notas	Plazo Años		Cajon Est.	1		Meses Invent.		7
Num ID		Mensualidad					Exito Comercial		7.4%
115									

Nº	33	Unids Proy	Unidades	Vendidas	Inventario	Absorcion	Area	Terreno	Val M2
Clasificación	Hilario Rodríguez	2	1	0	1	0.0	180m2	140m2	\$9,056
Residencial	Capitán de Navío H. Rodríguez	Financiamiento	Hipotecaria Su Casita						
Tipo							Precio Actual		\$1,630,000
Casa Sola	Colonia Playa Sur	Credito	\$1,304,000	Recamaras	3		Precio Inicial		\$1,365,000
	Mcpio Mazatlán	Enganche	\$326,000	Baños	3		Fecha Inicio		1 octu 2006
Pto Cardinal	Entidad Sinaloa	Pago Inicial		Niveles	2		Fecha Entrega		15 dici 2006
Sur	Promotor Century 21	Nº Pagos Saldo		Elevador	0		Ultima Visita		25 juli 2008
GRoji	Notas	Plazo Años	20	Cajon Est.	2		Meses Invent.		?
Num ID		Mensualidad	\$14,985				Exito Comercial		0.0%
46									

Nº	34	Unids Proy	Unidades	Vendidas	Inventario	Absorcion	Area	Terreno	Val M2
Clasificación	Palmeiras Residencial	13	13	8	5	0.4	190m2	160m2	\$9,053
Residencial	Río Quelite	Financiamiento	BBVA Bancomer						
Tipo							Precio Actual		\$1,720,000
Casa Sola	Colonia Fracc. Tellería	Credito	\$1,376,000	Recamaras	3		Precio Inicial		\$1,605,000
	Mcpio Mazatlán	Enganche	\$344,000	Baños	3		Fecha Inicio		1 dici 2006
Pto Cardinal	Entidad Sinaloa	Pago Inicial	\$5,000	Niveles	2		Fecha Entrega		1 dici 2007
Norte	Promotor San Antonio Bienes Raíces	Nº Pagos Saldo	3	Elevador	0		Ultima Visita		25 juli 2008
GRoji	Notas	Plazo Años	20	Cajon Est.	1		Meses Invent.		12
Num ID		Mensualidad	\$13				Exito Comercial		3.1%
85									

Nº	35	Unids Proy	Unidades	Vendidas	Inventario	Absorcion	Area	Terreno	Val M2
Clasificación	Condominios Sevilla	26	26	22	4	1.0	106m2		\$16,453
Residencial	Sevilla	Financiamiento	Promotor						
Tipo							Precio Actual		\$1,744,000
Departamento	Colonia El Cid	Credito	\$872,000	Recamaras	2		Precio Inicial		\$1,568,000
	Mcpio Mazatlán	Enganche	\$872,000	Baños	2		Fecha Inicio		15 sept 2006
Pto Cardinal	Entidad Sinaloa	Pago Inicial	\$459,900	Niveles	3		Fecha Entrega		15 sept 2007
Norte	Promotor El Cid	Nº Pagos Saldo	0	Elevador	1		Ultima Visita		24 juli 2008
GRoji	Notas	Plazo Años	5	Cajon Est.	2		Meses Invent.		4
Num ID		Mensualidad	\$16,000				Exito Comercial		3.8%
51									

DIME Habitacional Mazatlán

Reporte Especializado de Proyectos

Nº	36	Unids Proy	Unidades	Vendidas	Inventario	Absorcion	Area	Terreno	Val M2
Clasificación	Castilla de León	80	80	65	15	2.2	153m2	185m2	\$12,497
Residencial	Castilla de León	Financiamiento		Hipotecaria Nacional					
Tipo					Precio Actual				
Casa Sola	Colonia El Cid	Credito		\$1,625,200	Recamaras	3	Precio Inicial	\$1,750,000	
	Mcpio Mazatlán	Enganche		\$286,800	Baños	3	Fecha Inicio	1 febr 2006	
Pto Cardinal	Entidad Sinaloa	Pago Inicial		\$3,000	Niveles	2	Fecha Entrega	30 marz 2008	
Norte	Promotor Fincamex	Nº Pagos Saldo		8	Elevador	0	Ultima Visita	22 juli 2008	
GRoji	Notas	Plazo Años		25	Cajon Est.	2	Meses Invent.	7	
Num ID		Mensualidad		\$21,780	Exito Comercial				
42					2.7%				

Nº	37	Unids Proy	Unidades	Vendidas	Inventario	Absorcion	Area	Terreno	Val M2
Clasificación	El Secreto	103	99	86	13	2.0	196m2	168m2	\$10,102
Residencial	Bld. Marlin	Financiamiento		Metrofinanciera					
Tipo					Precio Actual				
Condominio Horizontal	Colonia Country Sábalos	Credito		\$1,584,000	Recamaras	3	Precio Inicial	\$1,680,000	
	Mcpio Mazatlán	Enganche		\$396,000	Baños	4	Fecha Inicio	15 ener 2005	
Pto Cardinal	Entidad Sinaloa	Pago Inicial		\$50,000	Niveles	2	Fecha Entrega	30 marz 2008	
Norte	Promotor Diseño Arquitectonico	Nº Pagos Saldo			Elevador	0	Ultima Visita	21 juli 2008	
GRoji	Notas	Plazo Años		15	Cajon Est.	2	Meses Invent.	6	
Num ID		Mensualidad		\$18,240	Exito Comercial				
48					2.1%				

Nº	38	Unids Proy	Unidades	Vendidas	Inventario	Absorcion	Area	Terreno	Val M2
Clasificación	La Marina	12	12	2	10	0.3	118m2	0m2	\$17,551
Residencial	Bld. Marina Mazatlán 2302	Financiamiento		BBVA Bancomer					
Tipo					Precio Actual				
Departamento	Colonia Marina Mazatlán	Credito		\$1,449,700	Recamaras	2	Precio Inicial	\$2,071,000	
	Mcpio Mazatlán	Enganche		\$621,300	Baños	2	Fecha Inicio	1 dici 2007	
Pto Cardinal	Entidad Sinaloa	Pago Inicial			Niveles	3	Fecha Entrega	1 octu 2008	
Norte	Promotor Vive Homes	Nº Pagos Saldo			Elevador	2	Ultima Visita	23 juli 2008	
GRoji	Notas	Plazo Años		20	Cajon Est.	1	Meses Invent.	39	
Num ID		Mensualidad		\$18,315	Exito Comercial				
106					2.2%				

Nº	39	Unids Proy	Unidades	Vendidas	Inventario	Absorcion	Area	Terreno	Val M2
Clasificación	El Toreo	6	6	4	2	0.3	280m2	240m2	\$7,500
Residencial	Av. El Toreo	Financiamiento		Contado					
Tipo					Precio Actual				
Casa Sola	Colonia El Toreo	Credito			Recamaras	3	Precio Inicial	\$2,200,000	
	Mcpio Mazatlán	Enganche			Baños	3	Fecha Inicio	1 abri 2007	
Pto Cardinal	Entidad Sinaloa	Pago Inicial			Niveles	2	Fecha Entrega	1 agos 2007	
Norte	Promotor Garcia Mendoza Bienes Raíces	Nº Pagos Saldo			Elevador	0	Ultima Visita	21 juli 2008	
GRoji	Notas	Plazo Años			Cajon Est.	2	Meses Invent.	8	
Num ID		Mensualidad			Exito Comercial				
84					4.3%				

Nº	40	Unids Proy	Unidades	Vendidas	Inventario	Absorcion	Area	Terreno	Val M2
Clasificación	Residencial Palma del Sol	71	71	66	5	1.1	200m2	180m2	\$10,950
Residencial	Av. Tiburón 2104	Financiamiento		Hipotecaria Nacional					
Tipo					Precio Actual				
Casa Sola	Colonia Sábalo Country	Credito		\$1,861,500	Recamaras	3	Precio Inicial	\$1,634,000	
	Mcpio Mazatlán	Enganche		\$328,500	Baños	3	Fecha Inicio	20 mayo 2003	
Pto Cardinal	Entidad Sinaloa	Pago Inicial		\$50,000	Niveles	2	Fecha Entrega	1 agos 2008	
Norte	Promotor Arko Consultores	Nº Pagos Saldo			Elevador	0	Ultima Visita	24 juli 2008	
GRoji	Notas	Plazo Años		20	Cajon Est.	2	Meses Invent.	5	
Num ID		Mensualidad		\$20,800	Exito Comercial				
25					1.5%				

DIME Habitacional Mazatlán

Reporte Especializado de Proyectos

Nº	41	Unids Proy	Unidades	Vendidas	Inventario	Absorcion	Area	Terreno	Val M2
Clasificación	Residencial Marbella (Departamentos)	57	57	18	39	1.0	160m2	0m2	\$14,306
Residencial	Marina El Cid	Financiamiento	Promotor						
Tipo							Precio Actual		\$2,289,000
Departamento	Colonia El Cid	Credito	\$1,602,300	Recamaras	3		Precio Inicial		\$2,190,000
	Municipio Mazatlán	Enganche	\$686,700	Baños	3		Fecha Inicio		1 ener 2007
Pto Cardinal	Entidad Sinaloa	Pago Inicial	\$438,000	Niveles	2		Fecha Entrega		30 juli 2008
Norte	Promotor El Cid	Nº Pagos Saldo	0	Elevador	0		Ultima Visita		24 juli 2008
GROji	Notas	Plazo Años	5	Cajon Est.	2		Meses Invent.		41
Num ID		Mensualidad	\$22,863				Exito Comercial		1.7%
55									

Nº	42	Unids Proy	Unidades	Vendidas	Inventario	Absorcion	Area	Terreno	Val M2
Clasificación	Vue Centro Historico	21	21	3	18	0.5	128m2		\$18,835
Residencial	Centro	Financiamiento	Promotor						
Tipo							Precio Actual		\$2,408,000
Departamento	Colonia Las Olas Altas	Credito	\$1,685,600	Recamaras	2		Precio Inicial		\$2,407,900
	Municipio Mazatlán	Enganche	\$722,500	Baños	2		Fecha Inicio		1 febr 2008
Pto Cardinal	Entidad Sinaloa	Pago Inicial		Niveles	7		Fecha Entrega		1 dici 2008
Centro	Promotor Remax	Nº Pagos Saldo		Elevador	2		Ultima Visita		18 juli 2008
GROji	Notas	Plazo Años	1	Cajon Est.	2		Meses Invent.		33
Num ID		Mensualidad					Exito Comercial		2.6%
112									

Nº	43	Unids Proy	Unidades	Vendidas	Inventario	Absorcion	Area	Terreno	Val M2
Clasificación	Mediterraneo Club Sección 2 (Cataluña)	350	60	38	22	1.8	195m2	200m2	\$12,816
Residencial	Av. La Marina y paseo Atlántico	Financiamiento	Hipotecaria Nacional						
Tipo							Precio Actual		\$2,500,000
Villas	Colonia Marina Mazatlán	Credito	\$2,250,000	Recamaras	3		Precio Inicial		\$1,910,000
	Municipio Mazatlán	Enganche	\$250,000	Baños	4		Fecha Inicio		15 octu 2006
Pto Cardinal	Entidad Sinaloa	Pago Inicial	\$0	Niveles	2		Fecha Entrega		15 dici 2007
Norte	Promotor Pronova Desarrollos	Nº Pagos Saldo	0	Elevador	0		Ultima Visita		25 juli 2008
GROji	Notas	Plazo Años	5	Cajon Est.	2		Meses Invent.		12
Num ID		Mensualidad	\$30,000				Exito Comercial		3.0%
53									

Nº	44	Unids Proy	Unidades	Vendidas	Inventario	Absorcion	Area	Terreno	Val M2
Clasificación	Condos Villamar	15	15	3	12	0.2	134m2		\$20,629
Residencial	Biv. Marina Mazatlán #2204	Financiamiento	Hipotecaria Nacional						
Tipo							Precio Actual		\$2,764,240
Departamento	Colonia Marina Mazatlán	Credito	\$2,487,816	Recamaras	3		Precio Inicial		\$2,530,950
	Municipio Mazatlán	Enganche	\$276,424	Baños	2		Fecha Inicio		1 mayo 2007
Pto Cardinal	Entidad Sinaloa	Pago Inicial	\$50,000	Niveles	5		Fecha Entrega		1 mayo 2008
Norte	Promotor Bienes Raíces González Güereña	Nº Pagos Saldo		Elevador	1		Ultima Visita		25 juli 2008
GROji	Notas	Plazo Años		Cajon Est.	1		Meses Invent.		59
Num ID		Mensualidad					Exito Comercial		1.3%
72									

Nº	45	Unids Proy	Unidades	Vendidas	Inventario	Absorcion	Area	Terreno	Val M2
Clasificación	Crowne Plaza	78	78	69	9	2.8	125m2		\$25,288
Residencial	Bivd. de la Marina	Financiamiento	BBVA Bancomer						
Tipo							Precio Actual		\$3,161,000
Departamento	Colonia Marina Mazatlán	Credito	\$2,844,900	Recamaras	2		Precio Inicial		\$1,885,632
	Municipio Mazatlán	Enganche	\$316,100	Baños	2		Fecha Inicio		1 juli 2006
Pto Cardinal	Entidad Sinaloa	Pago Inicial		Niveles	19		Fecha Entrega		1 ener 2008
Norte	Promotor Marina Mazatlán	Nº Pagos Saldo		Elevador	3		Ultima Visita		22 juli 2008
GROji	Notas	Plazo Años	5	Cajon Est.	1		Meses Invent.		3
Num ID		Mensualidad	\$47,614				Exito Comercial		3.6%
38									

DIME Habitacional Mazatlán

Reporte Especializado de Proyectos

Nº	46	Unids Proy	Unidades	Vendidas	Inventario	Absorcion	Area	Terreno	Val M2
Clasificación	Porto Cervo	7	7	3	4	0.2	314m2	400m2	\$12,116
Residencial	Circuito Campeador	Financiamiento		Contado		Precio Actual			
Tipo						\$3,801,810			
Villas	Colonia	El Cid	Credito		Recamaras	3	Precio Inicial		\$2,500,000
	Municipio	Mazatlán	Enganche		Baños	4	Fecha Inicio		15 ener 2007
Pto Cardinal	Entidad	Sinaloa	Pago Inicial		Niveles	2	Fecha Entrega		1 agos 2008
Norte	Promotor	Arko Consultores	Nº Pagos Saldo		Elevador	0	Ultima Visita		21 juli 2008
GROji	Notas		Plazo Años		Cajon Est.	3	Meses Invent.		24
			Mensualidad				Exito Comercial		2.4%
Num ID									
68									

Total del segmento

	Nº Proy	Unidades	Vendidas	Inventarios	Absorcion	Area	Terreno	Val M2	Precio Actual
Clasificación Residencial	16	703	496	207	21.7	2,714m2	1,804m2		
	Promedios	44	31	13	2.2	152m2	78m2	\$14,546	\$2,125,759
	Desv. Std.					58m2	104m2	\$4,824	\$623,720
	Máximo					314m2	400m2	\$25,288	\$3,801,810
	Mínimo					96m2	0m2	\$7,500	\$1,200,000
		Crédito				Recamaras		Cajon Est.	
		\$1,458,913				2.7		1.7	
		Enganche				Baños		Niveles	
		\$371,632				2.5		4	

DIME Habitacional Mazatlán

Reporte Especializado de Proyectos

Clasificación: Residencial Plus

Nº	47	Unids Proy	Unidades	Vendidas	Inventario	Absorcion	Area	Terreno	Val M2
Clasificación	Vistas de la Marina	45	23	17	6	0.4	155m2		\$16,626
Residencial Plus	Calle lateral Sur del Blvd. Marina	Financiamiento	Contado						
Tipo							Precio Actual		\$2,577,000
Departamento	Colonia Marina Mazatlán	Credito			Recamaras	3	Precio Inicial		\$2,844,800
	Mcpio Mazatlán	Enganche			Baños	2	Fecha Inicio		1 febr 2005
Pto Cardinal	Entidad Sinaloa	Pago Inicial			Niveles	4	Fecha Entrega		1 ener 2007
Norte	Promotor Grupo Dehur	Nº Pagos Saldo			Elevador	2	Ultima Visita		25 juli 2008
GRoji	Notas	Plazo Años			Cajon Est.	2	Meses Invent.		15
Num ID		Mensualidad					Exito Comercial		1.8%
34									

Nº	48	Unids Proy	Unidades	Vendidas	Inventario	Absorcion	Area	Terreno	Val M2
Clasificación	Pacifika Marina Condos	108	72	7	65	0.4	92m2		\$31,515
Residencial Plus	Bld. Marina Mazatlán #2312	Financiamiento	BBVA Bancomer						
Tipo							Precio Actual		\$2,899,400
Departamento	Colonia Marina Mazatlán	Credito	\$2,029,580		Recamaras	1	Precio Inicial		\$2,819,510
	Mcpio Mazatlán	Enganche	\$869,820		Baños	2	Fecha Inicio		1 abri 2007
Pto Cardinal	Entidad Sinaloa	Pago Inicial	\$2,000		Niveles	8	Fecha Entrega		1 febr 2008
Norte	Promotor Ika	Nº Pagos Saldo			Elevador	2	Ultima Visita		24 juli 2008
GRoji	Notas	Plazo Años	20		Cajon Est.	2	Meses Invent.		147
Num ID		Mensualidad	\$26,640				Exito Comercial		0.6%
70									

Nº	49	Unids Proy	Unidades	Vendidas	Inventario	Absorcion	Area	Terreno	Val M2
Clasificación	Oporto Deluxe Villas Chervo	16	16	5	11	0.3	192m2	500m2	\$15,186
Residencial Plus	Circuito Campeador	Financiamiento	Contado						
Tipo							Precio Actual		\$2,915,640
Villas	Colonia El Cid	Credito			Recamaras	3	Precio Inicial		\$2,638,650
	Mcpio Mazatlán	Enganche			Baños	4	Fecha Inicio		1 mayo 2007
Pto Cardinal	Entidad Sinaloa	Pago Inicial			Niveles	1	Fecha Entrega		1 juli 2008
Norte	Promotor Arko Consultores	Nº Pagos Saldo			Elevador	0	Ultima Visita		25 juli 2008
GRoji	Notas	Plazo Años			Cajon Est.	2	Meses Invent.		33
Num ID		Mensualidad					Exito Comercial		2.1%
86									

Nº	50	Unids Proy	Unidades	Vendidas	Inventario	Absorcion	Area	Terreno	Val M2
Clasificación	Horizón Sky Residences	43	43	26	17	1.3	152m2		\$19,804
Residencial Plus	Av. Del Mar	Financiamiento	Hipotecaria Nacional						
Tipo							Precio Actual		\$3,010,215
Departamento	Colonia Fracc. Tellería	Credito	\$2,408,172		Recamaras	2	Precio Inicial		\$3,044,100
	Mcpio Mazatlán	Enganche	\$602,043		Baños	2	Fecha Inicio		1 novi 2006
Pto Cardinal	Entidad Sinaloa	Pago Inicial			Niveles	15	Fecha Entrega		1 marz 2009
Norte	Promotor Impulsora de Proyectos Inmobiliarios	Nº Pagos Saldo			Elevador	2	Ultima Visita		21 juli 2008
GRoji	Notas	Plazo Años			Cajon Est.	1	Meses Invent.		14
Num ID		Mensualidad					Exito Comercial		2.9%
56									

Nº	51	Unids Proy	Unidades	Vendidas	Inventario	Absorcion	Area	Terreno	Val M2
Clasificación	Mangle Tower	7	7	1	6	0.0	245m2		\$12,306
Residencial Plus	Av. Sabalo Cerritos	Financiamiento	Hipotecaria Su Casita						
Tipo							Precio Actual		\$3,015,000
Departamento	Colonia Marina Mazatlán	Credito	\$2,110,500		Recamaras	3	Precio Inicial		\$3,304,000
	Mcpio Mazatlán	Enganche	\$904,500		Baños	3	Fecha Inicio		1 sept 2006
Pto Cardinal	Entidad Sinaloa	Pago Inicial			Niveles	9	Fecha Entrega		1 mayo 2007
Norte	Promotor Paraíso Dorado	Nº Pagos Saldo			Elevador	1	Ultima Visita		22 juli 2008
GRoji	Notas	Plazo Años			Cajon Est.	2	Meses Invent.		136
Num ID		Mensualidad					Exito Comercial		0.6%
52									

DIME Habitacional Mazatlán

Reporte Especializado de Proyectos

Nº	52	Unids Proy	Unidades	Vendidas	Inventario	Absorcion	Area	Terreno	Val M2
Clasificación	Raíces	30	15	4	11	1.4	212m2	225m2	\$14,623
Residencial Plus	Av. Camarón Sábalo	Financiamiento	Contado						
Tipo							Precio Actual		\$3,100,000
Casa Sola	Colonia Sábalo Country	Credito			Recamaras	3	Precio Inicial		\$3,100,000
	Municipio Mazatlán	Enganche			Baños	3	Fecha Inicio		24 abri 2008
Pto Cardinal	Entidad Sinaloa	Pago Inicial			Niveles	2	Fecha Entrega		1 mayo 2009
Norte	Promotor Novospacio	Nº Pagos Saldo			Elevador	0	Ultima Visita		18 juli 2008
GROji	Notas	Plazo Años			Cajon Est.	2	Meses Invent.		8
		Mensualidad					Exito Comercial		9.5%
Num ID	116								

Nº	53	Unids Proy	Unidades	Vendidas	Inventario	Absorcion	Area	Terreno	Val M2
Clasificación	Solaria Tower	62	62	43	19	2.3	127m2	0m2	\$24,777
Residencial Plus	Av. Sabalo Cerritos #3068	Financiamiento	Contado						
Tipo							Precio Actual		\$3,144,726
Departamento	Colonia Marina Mazatlán	Credito			Recamaras	2	Precio Inicial		\$3,060,026
	Municipio Mazatlán	Enganche			Baños	2	Fecha Inicio		1 ener 2007
Pto Cardinal	Entidad Sinaloa	Pago Inicial			Niveles	18	Fecha Entrega		1 dici 2008
Norte	Promotor Royal Villas Resort	Nº Pagos Saldo			Elevador	2	Ultima Visita		22 juli 2008
GROji	Notas	Plazo Años			Cajon Est.	2	Meses Invent.		8
		Mensualidad					Exito Comercial		3.7%
Num ID	71								

Nº	54	Unids Proy	Unidades	Vendidas	Inventario	Absorcion	Area	Terreno	Val M2
Clasificación	Punta Marina	20	15	8	7	0.4	145m2		\$22,000
Residencial Plus	Av. Paseo de la Isla #2219	Financiamiento	Promotor						
Tipo							Precio Actual		\$3,190,000
Departamento	Colonia Marina Mazatlán	Credito	\$2,233,000		Recamaras	3	Precio Inicial		\$2,733,290
	Municipio Mazatlán	Enganche	\$957,000		Baños	3	Fecha Inicio		7 ener 2007
Pto Cardinal	Entidad Sinaloa	Pago Inicial			Niveles	8	Fecha Entrega		15 dici 2008
Norte	Promotor J Molina	Nº Pagos Saldo			Elevador	1	Ultima Visita		25 juli 2008
GROji	Notas	Plazo Años			Cajon Est.	1	Meses Invent.		16
		Mensualidad					Exito Comercial		2.9%
Num ID	63								

Nº	55	Unids Proy	Unidades	Vendidas	Inventario	Absorcion	Area	Terreno	Val M2
Clasificación	El Dorado Residencias	7	7	4	3	0.2	303m2	200m2	\$10,891
Residencial Plus	Balboa	Financiamiento	BBVA Bancomer						
Tipo							Precio Actual		\$3,300,000
Casa Sola	Colonia El Dorado	Credito	\$2,310,000		Recamaras	4	Precio Inicial		\$3,263,310
	Municipio Mazatlán	Enganche	\$990,000		Baños	5	Fecha Inicio		1 ener 2007
Pto Cardinal	Entidad Sinaloa	Pago Inicial			Niveles	2	Fecha Entrega		1 dici 2007
Norte	Promotor Vive Homes	Nº Pagos Saldo			Elevador	0	Ultima Visita		25 juli 2008
GROji	Notas	Plazo Años	20		Cajon Est.	2	Meses Invent.		14
		Mensualidad	\$23,310				Exito Comercial		3.0%
Num ID	80								

Nº	56	Unids Proy	Unidades	Vendidas	Inventario	Absorcion	Area	Terreno	Val M2
Clasificación	Puntarena	70	70	8	62	0.5	250m2		\$13,241
Residencial Plus	Bldv. de la Marina	Financiamiento	Contado						
Tipo							Precio Actual		\$3,309,000
Departamento	Colonia Marina Mazatlán	Credito			Recamaras	3	Precio Inicial		\$3,231,000
	Municipio Mazatlán	Enganche			Baños	2	Fecha Inicio		1 mayo 2007
Pto Cardinal	Entidad Sinaloa	Pago Inicial			Niveles	21	Fecha Entrega		1 juli 2008
Norte	Promotor Arko Consultores	Nº Pagos Saldo			Elevador	2	Ultima Visita		24 juli 2008
GROji	Notas	Plazo Años			Cajon Est.	1	Meses Invent.		115
		Mensualidad					Exito Comercial		0.8%
Num ID	81								

DIME Habitacional Mazatlán

Reporte Especializado de Proyectos

Nº	57	Unids Proy	Unidades	Vendidas	Inventario	Absorcion	Area	Terreno	Val M2
Clasificación	Las Gavias Golden Shore	83	83	79	4	3.3	200m2		\$18,150
Residencial Plus	Camaron Sabalo	Financiamiento	Contado						
Tipo							Precio Actual		\$3,630,000
Departamento	Colonia <u>Zona Dorada</u>	Credito		Recamaras	3	Precio Inicial			\$3,684,800
	Mcpio <u>Mazatlán</u>	Enganche		Baños	4	Fecha Inicio			1 agos 2006
Pto Cardinal	Entidad <u>Sinaloa</u>	Pago Inicial		Niveles	27	Fecha Entrega			1 febr 2009
Norte	Promotor <u>Pronova Desarrollos</u>	Nº Pagos Saldo		Elevador	2	Ultima Visita			22 juli 2008
GRoji	Notas	Plazo Años		Cajon Est.	2	Meses Invent.			1
Num ID		Mensualidad				Exito Comercial			4.0%
45									

Nº	58	Unids Proy	Unidades	Vendidas	Inventario	Absorcion	Area	Terreno	Val M2
Clasificación	Escondido Towers	207	69	15	54	2.5	192m2		\$18,992
Residencial Plus	Av. Sabalo Cerritos 999	Financiamiento	Banorte						
Tipo							Precio Actual		\$3,646,400
Departamento	Colonia <u>Marina Mazatlán</u>	Credito	\$2,552,480	Recamaras	3	Precio Inicial			\$3,132,000
	Mcpio <u>Mazatlán</u>	Enganche	\$1,093,920	Baños	2	Fecha Inicio			15 ener 2008
Pto Cardinal	Entidad <u>Sinaloa</u>	Pago Inicial		Niveles	25	Fecha Entrega			1 novi 2009
Norte	Promotor <u>AQA</u>	Nº Pagos Saldo		Elevador	2	Ultima Visita			18 juli 2008
GRoji	Notas	Plazo Años	25	Cajon Est.	2	Meses Invent.			22
Num ID		Mensualidad	\$19,980			Exito Comercial			3.6%
110									

Nº	59	Unids Proy	Unidades	Vendidas	Inventario	Absorcion	Area	Terreno	Val M2
Clasificación	Marina Costa Bonita	133	40	23	17	1.2	176m2		\$21,115
Residencial Plus	Av. Sabalo Cerritos #7500	Financiamiento	BBVA Bancomer						
Tipo							Precio Actual		\$3,723,000
Departamento	Colonia <u>Marina Mazatlán</u>	Credito	\$2,606,100	Recamaras	2	Precio Inicial			\$3,723,000
	Mcpio <u>Mazatlán</u>	Enganche	\$1,116,900	Baños	2	Fecha Inicio			1 dici 2006
Pto Cardinal	Entidad <u>Sinaloa</u>	Pago Inicial		Niveles	6	Fecha Entrega			1 mayo 2008
Norte	Promotor <u>Costa Bonita Resorts</u>	Nº Pagos Saldo		Elevador	1	Ultima Visita			21 juli 2008
GRoji	Notas	Plazo Años	20	Cajon Est.	2	Meses Invent.			15
Num ID		Mensualidad	\$19,980			Exito Comercial			2.9%
58									

Nº	60	Unids Proy	Unidades	Vendidas	Inventario	Absorcion	Area	Terreno	Val M2
Clasificación	Las Gavias Grand (Torre Norte)	233	65	17	48	1.0	176m2		\$21,989
Residencial Plus	Av. Sábalo Centro	Financiamiento	BBVA Bancomer						
Tipo							Precio Actual		\$3,870,000
Departamento	Colonia <u>Las Gavias</u>	Credito	\$3,096,000	Recamaras	3	Precio Inicial			\$3,870,000
	Mcpio <u>Mazatlán</u>	Enganche	\$774,000	Baños	4	Fecha Inicio			1 febr 2007
Pto Cardinal	Entidad <u>Sinaloa</u>	Pago Inicial		Niveles	23	Fecha Entrega			1 agos 2010
Norte	Promotor <u>Pronova Desarrollos</u>	Nº Pagos Saldo		Elevador	2	Ultima Visita			25 juli 2008
GRoji	Notas	Plazo Años	20	Cajon Est.	2	Meses Invent.			50
Num ID		Mensualidad	\$26,640			Exito Comercial			1.5%
111									

Nº	61	Unids Proy	Unidades	Vendidas	Inventario	Absorcion	Area	Terreno	Val M2
Clasificación	La Ventana Condominios Residenciales	43	43	40	3	1.3	162m2		\$23,987
Residencial Plus	Av. Sábalo Cerritos S/N	Financiamiento	Hipotecaria Nacional						
Tipo							Precio Actual		\$3,891,000
Departamento	Colonia <u>Marina Mazatlán</u>	Credito	\$2,918,250	Recamaras	2	Precio Inicial			\$3,357,000
	Mcpio <u>Mazatlán</u>	Enganche	\$972,750	Baños	2	Fecha Inicio			10 ener 2006
Pto Cardinal	Entidad <u>Sinaloa</u>	Pago Inicial	\$109,000	Niveles	11	Fecha Entrega			30 ener 2008
Norte	Promotor <u>Molinos Arquitectos</u>	Nº Pagos Saldo		Elevador	2	Ultima Visita			25 juli 2008
GRoji	Notas	Plazo Años		Cajon Est.	1	Meses Invent.			2
Num ID		Mensualidad				Exito Comercial			3.1%
31									

DIME Habitacional Mazatlán

Reporte Especializado de Proyectos

Nº	62	Unids Proy	Unidades	Vendidas	Inventario	Absorcion	Area	Terreno	Val M2
Clasificación	Torre Azul	20	14	11	3	0.9	224m2		\$17,388
Residencial Plus	Av. del Mar # 1000	Financiamiento	Contado						
Tipo							Precio Actual		\$3,895,000
Departamento	Colonia <u>Zona Dorada</u>	Credito		Recamaras	3	Precio Inicial			\$3,850,000
	Mcpio <u>Mazatlán</u>	Enganche		Baños	5	Fecha Inicio			1 juli 2007
Pto Cardinal	Entidad <u>Sinaloa</u>	Pago Inicial		Niveles	16	Fecha Entrega			30 abri 2008
Norte	Promotor <u>Sursin Inmobiliaria</u>	Nº Pagos Saldo		Elevador	2	Ultima Visita			21 juli 2008
GROji	Notas	Plazo Años		Cajon Est.	2	Meses Invent.			3
Num ID		Mensualidad				Exito Comercial			6.2%
	105								

Nº	63	Unids Proy	Unidades	Vendidas	Inventario	Absorcion	Area	Terreno	Val M2
Clasificación	Marina real	52	52	44	8	1.9	350m2	374m2	\$11,177
Residencial Plus	Paseo Atlántico	Financiamiento	Contado						
Tipo							Precio Actual		\$3,912,000
Casa Sola	Colonia <u>Marina Maztlán</u>	Credito		Recamaras	3	Precio Inicial			\$4,173,000
	Mcpio <u>Mazatlán</u>	Enganche		Baños	3	Fecha Inicio			1 sept 2006
Pto Cardinal	Entidad <u>Sinaloa</u>	Pago Inicial		Niveles	2	Fecha Entrega			1 juni 2008
Norte	Promotor <u>Marina Mazatlán</u>	Nº Pagos Saldo		Elevador	0	Ultima Visita			25 juli 2008
GROji	Notas	Plazo Años		Cajon Est.	2	Meses Invent.			4
Num ID		Mensualidad				Exito Comercial			3.7%
	95								

Nº	64	Unids Proy	Unidades	Vendidas	Inventario	Absorcion	Area	Terreno	Val M2
Clasificación	Tiara Sands Condominios	46	46	38	8	1.3	181m2		\$21,626
Residencial Plus	Av. Playa Gaviotas	Financiamiento	BBVA Bancomer						
Tipo							Precio Actual		\$3,915,864
Departamento	Colonia <u>Zona Dorada</u>	Credito	\$2,741,105	Recamaras	3	Precio Inicial			\$3,763,200
	Mcpio <u>Mazatlán</u>	Enganche	\$1,174,759	Baños	2	Fecha Inicio			15 ener 2006
Pto Cardinal	Entidad <u>Sinaloa</u>	Pago Inicial		Niveles	8	Fecha Entrega			1 agos 2007
Norte	Promotor <u>Oceanside Developments</u>	Nº Pagos Saldo		Elevador	1	Ultima Visita			25 juli 2008
GROji	Notas	Plazo Años	20	Cajon Est.	2	Meses Invent.			6
Num ID		Mensualidad	\$23,310			Exito Comercial			2.7%
	47								

Nº	65	Unids Proy	Unidades	Vendidas	Inventario	Absorcion	Area	Terreno	Val M2
Clasificación	Paraiso Costa Bonita II Torre B	86	42	33	9	1.8	127m2		\$31,574
Residencial Plus	Av. Sabalo Cerritos	Financiamiento	Contado						
Tipo							Precio Actual		\$4,002,000
Departamento	Colonia <u>Marina Mazatlán</u>	Credito		Recamaras	2	Precio Inicial			\$3,230,250
	Mcpio <u>Mazatlán</u>	Enganche		Baños	2	Fecha Inicio			1 ener 2007
Pto Cardinal	Entidad <u>Sinaloa</u>	Pago Inicial		Niveles	13	Fecha Entrega			1 ener 2009
Norte	Promotor <u>Costa Bonita Resorts</u>	Nº Pagos Saldo		Elevador	2	Ultima Visita			25 juli 2008
GROji	Notas	Plazo Años		Cajon Est.	2	Meses Invent.			5
Num ID		Mensualidad				Exito Comercial			4.2%
	87								

Nº	66	Unids Proy	Unidades	Vendidas	Inventario	Absorcion	Area	Terreno	Val M2
Clasificación	Peninsula	400	400	12	388	1.6	218m2		\$18,792
Residencial Plus	Av. Sabalo Cerritos # 3342	Financiamiento	Contado						
Tipo							Precio Actual		\$4,092,000
Departamento	Colonia <u>Marina Mazatlán</u>	Credito		Recamaras	3	Precio Inicial			\$4,092,000
	Mcpio <u>Mazatlán</u>	Enganche		Baños	2	Fecha Inicio			1 dici 2007
Pto Cardinal	Entidad <u>Sinaloa</u>	Pago Inicial		Niveles	30	Fecha Entrega			1 agos 2009
Norte	Promotor <u>Lemmus</u>	Nº Pagos Saldo		Elevador	2	Ultima Visita			18 juli 2008
GROji	Notas	Plazo Años		Cajon Est.	1	Meses Invent.			245
Num ID		Mensualidad				Exito Comercial			0.4%
	114								

DIME Habitacional Mazatlán

Reporte Especializado de Proyectos

Nº	67	Unids Proy	Unidades	Vendidas	Inventario	Absorcion	Area	Terreno	Val M2
Clasificación	Torrenza Condos & Spa (Torre Milán)	182	91	22	69	1.5	167m2		\$24,768
Residencial Plus	Av. Playa Gaviotas S/N	Financiamiento	Contado						
Tipo							Precio Actual		\$4,142,000
Departamento	Colonia Zona Dorada	Credito			Recamaras	2	Precio Inicial		\$4,308,000
	Mcipio Mazatlán	Enganche			Baños	3	Fecha Inicio		1 mayo 2007
Pto Cardinal Norte	Entidad Sinaloa	Pago Inicial			Niveles	32	Fecha Entrega		30 juni 2009
GRoji	Promotor Covi Desarrollos	Nº Pagos Saldo	6		Elevador	3	Ultima Visita		25 juli 2008
	Notas	Plazo Años			Cajon Est.	1	Meses Invent.		47
Num ID		Mensualidad					Exito Comercial		1.6%
	83								

Nº	68	Unids Proy	Unidades	Vendidas	Inventario	Absorcion	Area	Terreno	Val M2
Clasificación	Serena Marina y Golf	54	54	25	29	2.2	150m2		\$28,703
Residencial Plus	Av. Catamara	Financiamiento	Contado						
Tipo							Precio Actual		\$4,305,500
Departamento	Colonia Marina Mazatlán	Credito			Recamaras	3	Precio Inicial		\$4,254,150
	Mcipio Mazatlán	Enganche			Baños	4	Fecha Inicio		1 agos 2007
Pto Cardinal Norte	Entidad Sinaloa	Pago Inicial			Niveles	5	Fecha Entrega		1 agos 2008
GRoji	Promotor Portus	Nº Pagos Saldo			Elevador	1	Ultima Visita		18 juli 2008
	Notas	Plazo Años			Cajon Est.	1	Meses Invent.		13
Num ID		Mensualidad					Exito Comercial		4.0%
	103								

Nº	69	Unids Proy	Unidades	Vendidas	Inventario	Absorcion	Area	Terreno	Val M2
Clasificación	Estrella del Mar Fase III	715	84	18	66	1.2	160m2		\$30,456
Residencial Plus	Camino a Isla de la Piedra km10	Financiamiento	BBVA Bancomer						
Tipo							Precio Actual		\$4,873,000
Departamento	Colonia Estrella del Mar	Credito	\$3,417,100		Recamaras	2	Precio Inicial		\$5,061,900
	Mcipio Mazatlán	Enganche	\$1,461,900		Baños	3	Fecha Inicio		1 mayo 2007
Pto Cardinal Sur	Entidad Sinaloa	Pago Inicial			Niveles	3	Fecha Entrega		1 ener 2009
GRoji	Promotor Estrella del Mar Golf and Beach	Nº Pagos Saldo			Elevador	0	Ultima Visita		22 juli 2008
	Notas	Plazo Años	20		Cajon Est.	1	Meses Invent.		54
Num ID		Mensualidad	\$31,635				Exito Comercial		1.5%
	90								

Nº	70	Unids Proy	Unidades	Vendidas	Inventario	Absorcion	Area	Terreno	Val M2
Clasificación	Tower 360º	27	27	17	10	0.4	290m2		\$25,593
Residencial Plus	Av. Sabalo Cerritos #3166	Financiamiento	Contado						
Tipo							Precio Actual		\$7,422,000
Departamento	Colonia Nuevo Mazatlán	Credito			Recamaras	3	Precio Inicial		\$5,846,400
	Mcipio Mazatlán	Enganche			Baños	3	Fecha Inicio		12 abri 2005
Pto Cardinal Norte	Entidad Sinaloa	Pago Inicial			Niveles	14	Fecha Entrega		30 juni 2008
GRoji	Promotor González Güereña Bienes Raices	Nº Pagos Saldo			Elevador	2	Ultima Visita		22 juli 2008
	Notas	Plazo Años			Cajon Est.	2	Meses Invent.		23
Num ID		Mensualidad					Exito Comercial		1.6%
	33								

Total del segmento

	Nº Proy	Unidades	Vendidas	Inventarios	Absorcion	Area	Terreno	Val M2	Precio Actual
	24	1,440	517	923	29.3	4,646m2	1,299m2		
Clasificación	Promedios	60	22	38	1.5	193m2	13m2	\$21,286	\$3,914,587
Residencial Plus	Desv. Std.					59m2	169m2	\$6,084	\$933,249
	Máximo					350m2	500m2	\$31,574	\$7,422,000
	Mínimo					92m2	0m2	\$10,891	\$2,577,000
		Crédito	\$861,369		Recamaras	2.6	Cajon Est.		1.3
		Enganche	\$331,399		Baños	2.3	Niveles		22

DIME Habitacional Mazatlán

Reporte Especializado de Proyectos

Total del mercado

Nº Proy	Unidades	Vendidas	Inventarios	Absorcion	Area	Terreno	Val M2	Precio Actual
70	10,282	6,252	4,030	363.8	10,080m2	6,412m2		
Promedios	147	89	58	24.3	100m2	81m2	\$10,120	\$1,324,969
Desv. Std.					69m2	91m2	\$7,337	\$1,493,876
Máximo					350m2	500m2	\$31,574	\$7,422,000
Mínimo					33m2	0m2	\$5,250	\$187,500
Crédito	\$456,551		Recamaras	2.1		Cajon Est.	1.4	
Enganche	\$122,804		Baños	1.6		Niveles	6	

Resumen Inmobiliario Habitacional Mazatlán

Num	Clasif	PCard	Tipo	Nombre Desarrollo	Precio	Area	Terr	ValM2	UndsProy	Unds	Ven	Inv	Abs	Rec	Bañ	Caj	Niv	Ele	Dirección	Colonia	Financiam.
-----	--------	-------	------	-------------------	--------	------	------	-------	----------	------	-----	-----	-----	-----	-----	-----	-----	-----	-----------	---------	------------

Clasificación: Social

101	S	Nor C	CH	Arcos de Santa Fe Etapa III	\$187,500	34.0	60	\$5,515	6050	1800	1200	600	80.9	1	1.0	1	1	0	Av. General Pesqueira #502	Santa Fe	Hipotecaria Nacional
89	S	Nor C	CS	Los Magueyes	\$189,000	36.0	110	\$5,250	436	436	416	20	15.0	1	1.0	1	1	0	Av. Genaro Estrada	Genaro Estrada	Hipotecaria Crédito y Casa
57	S	Nor C	CS	Residencial San Marcos Etapa II	\$193,000	34.0	102	\$5,676	350	175	160	15	8.1	1	1.0	1	1	0	San Gilberto #11602	Residencial San Marcos	INFONAVIT
119	S	Nor C	CS	Fracc. Pradera Dorada	\$204,200	33.0	99	\$6,188	3500	1000	500	500	51.7	1	1.0	1	1	0	Av. Clouthier	Fracc. Pradera Dorada	INFONAVIT
59	S	Nor P	CS	Puerta del Sol Etapa I, II	\$265,000	47.0	99	\$5,638	728	206	192	14	10.2	2	1.0	1	1	0	Ejido El Conchi	Ampliación Valle Ejido	Hipotecaria Su Casita
100	S	Nor O	CH	Santa Teresa Residencial Etapa III	\$275,000	48.0	96	\$5,729	5000	600	200	400	15.9	1	1.0	1	1	0	Av. Munich S/N	Santa Teresa Residencial	Hipotecaria Su Casita

Resumen Social													Precio	Area	Valor M2	Unidades	Vendidas	Inventario	Absorción	Tpo Vta	Nº Prov	Recam	Baños	Cajones
	Total													232.0		4,217	2,668	1,549	181.8		6			
	Promedio												\$216,259	37.4	\$5,787	703	445	258	51.4	0		1.0	1.0	1.0
	D.S												\$36,604	6.3	\$281									

Resumen Inmobiliario Habitacional Mazatlán

Num	Clasif	PCard	Tipo	Nombre Desarrollo	Precio	Area	Terr	ValM2	UndsProy	Unds	Ven	Inv	Abs	Rec	Bañ	Caj	Niv	Ele	Dirección	Colonia	Financiam.
-----	--------	-------	------	-------------------	--------	------	------	-------	----------	------	-----	-----	-----	-----	-----	-----	-----	-----	-----------	---------	------------

Clasificación: Económica

97	E	Nor P	CS	Los Arrecifes	\$304,500	50.0	90	\$6,090	33	33	22	11	1.9	2	1.0	1	1	0	Privada Canal / Av. Miravalles	Los Conchis Arrecifes	INFONAVIT
118	E	Nor O	CS	Hacienda del Valle Etapa I	\$310,000	55.0	102	\$5,636	400	175	165	10	17.2	2	1.0	1	1	0	Av. del Sol # 7801	Villa Verde	Hipotecaria Nacional
76	E	Nor O	CH	San Fernando Residencial Etapa II	\$375,000	57.0	99	\$6,579	500	100	88	12	4.4	2	1.0	1	1	0	Av. Manuel J. Ciohutier	Residencial San Fernando	BBVA Bancomer
121	E	Nor O	CS	Privadas Las Mañanitas Secc. Las Flores	\$395,000	62.0	162	\$6,371	100	100	75	25	5.5	3	2.0	1	1	0	Av. Munich S/N	Las Mañanitas	Hipotecaria Nacional
79	E	Nor C	CS	Villa Carey (Económico)	\$444,000	60.0	114	\$7,400	92	92	55	37	2.9	2	1.0	1	1	0	Nuevo Libramiento II	Villa Carey	Banamex
91	E	Nor C	CS	Real Pacifico Etapa II	\$467,500	63.0	107	\$7,421	2000	300	250	50	25.3	2	1.0	1	1	0	Av. Playas Delfin	Fracc.Real Pacifico	INFONAVIT

	Precio	Area	Valor M2	Unidades	Vendidas	Inventario	Absorción	Tpo Vta	Nº Proy	Recam	Baños	Cajones
Resumen Económica	Total	347.0		800	655	145	57.2		6			
	Promedio	\$418,121	60.0	\$6,941	133	109	24	14.9	0	2.2	1.2	1.0
	D.S	\$61,319	4.5	\$653								

Resumen Inmobiliario Habitacional Mazatlán

Num	Clasif	PCard	Tipo	Nombre Desarrollo	Precio	Area	Terr	ValM2	UndsProy	Unds	Ven	Inv	Abs	Rec	Bañ	Caj	Niv	Ele	Dirección	Colonia	Financiam.
-----	--------	-------	------	-------------------	--------	------	------	-------	----------	------	-----	-----	-----	-----	-----	-----	-----	-----	-----------	---------	------------

Clasificación: Media

98	M	Pte	CS	Ampliacion Bosques del Pedergal	\$495,950	91.0	140	\$5,450	600	600	34	566	3.5	3	1.0	2	2	0	Independencia s/n	Fracc. Bosques del pedergal	INFONAVIT
74	M	Nor O	CS	El Campestre Etapa I	\$656,000	109.2	111	\$6,007	545	119	112	7	6.0	3	2.5	2	2	0	Circuito Campestre Norte S/N	El Campestre	Hipotecaria Nacional
92	M	Nor O	CS	El Campestre Etapa II	\$656,000	109.0	111	\$6,018	545	100	30	70	3.1	3	2.5	2	2	0	Circuito Campestre Norte S/N	El Campestre	Hipotecaria Su Casita
117	M	Nor C	CS	Residencial Finca los Molinos Etapa I	\$750,000	103.6	113	\$7,240	230	100	0	100	0.0	3	2.5	2	2	0	Carr.Internacional al Norte	Residencial Finca los Molinos	Banorte
4	M	Nor C	CS	Los Olivos Residencial Privado	\$762,000	121.4	124	\$6,275	282	282	257	25	6.2	3	2.5	2	2	0	Carretera Internacional al Norte #188	Fracc. Los Olivos	INFONAVIT
88	M	Nor C	CH	San Nicolás Etapa I y II	\$825,000	140.0	126	\$5,893	25	25	10	15	0.5	3	2.0	2	2	0	Antonio Martínez Atayde #176	Fracc. San Nicolás	Hipotecaria Nacional
12	M	Nor P	CS	Fraccionamiento Real del Valle Etapa I y II de VI	\$830,000	99.1	99	\$8,375	4500	500	465	35	11.4	3	2.5	2	2	0	Libramiento # 2 Poniente	Real del Valle	Hipotecaria Nacional
78	M	Nor C	CS	Villa Carey (Privada)	\$875,000	139.0	126	\$6,295	122	122	70	52	3.7	3	2.5	2	2	0	Nuevo Libramiento II	Villa Carey	Credito y casa
16	M	Nor C	CH	Paseos de los Olivos Residencial Privado	\$879,000	121.0	124	\$7,264	280	280	245	35	6.6	3	2.5	2	2	0	Carretera Internacioanl al Norte	Los Olivos	BBVA Bancomer
54	M	Nor P	CS	La Joya (Privada Diamante)	\$1,000,000	124.0	117	\$8,065	513	85	81	4	3.7	3	2.5	2	2	0	Av. Las Torres S/N	Fracc. La Joya	Hipotecaria Crédito y Casa
66	M	Nor P	CS	La Joya (Privada Rubi)	\$1,000,000	123.0	117	\$8,130	513	52	50	2	2.1	3	2.5	2	2	0	Av. Las Torres S/N	Fracc. La Joya	BBVA Bancomer
82	M	Nor P	CH	La Joya (Privada Ópalo)	\$1,000,000	123.0	117	\$8,130	513	77	69	8	4.7	3	2.5	2	2	0	Av. Las Torres S/N	Fracc. La Joya	Metrofinanciera
113	M	Nor O	CH	La Joya Privada Topacio	\$1,000,000	123.0	117	\$8,130	98	98	18	80	1.8	3	2.5	2	1	0	Av Las Torres s/n	Fraccionamiento la Joya	Metrofinanciera
108	M	Nor P	Villa	Villa Marina (coto Diamante)	\$1,096,000	111.0	102	\$9,874	180	180	55	125	7.2	3	2.5	2	2	0	Av. Sabalo Cerritos	Nuevo Mazatlan	Banorte
75	M	Nor P	CS	Villa Marina Residencial Etapa II	\$1,105,000	114.0	150	\$9,693	318	80	78	2	4.2	3	2.0	2	2	0	Av. Cerritos y Av. de la Marina	Nuevo Mazatlán	Hipotecaria Nacional
104	M	Nor C	CS	Los Olivos Residencial Privado	\$1,133,000	121.4	133	\$9,330	260	260	257	3	6.1	3	2.5	2	2	0	Carretera Internacional al Norte #188	Los Olivos	INFONAVIT
69	M	Nor P	Depto	Gaviotas II	\$1,292,400	106.0		\$12,192	24	12	5	7	0.3	2	2.0	1	6	1	Dentro de Roker Club Gaviota	Las Gaviotas	BBVA Bancomer
15	M	Nor C	CH	Quinta Real	\$1,460,000	162.0	144	\$9,012	150	150	80	70	2.4	3	2.5	2	2	0	Prol .Av. de las Torre S/N	Quinta Real	Hipotecaria Nacional

Resumen Media		Precio	Area	Valor M2	Unidades	Vendidas	Inventario	Absorción	Tpo Vta	Nº Prov	Recam	Baños	Cajones
		Total	2140.8		3,122	1,916	1,206	73.7		18			
		Promedio	\$738,653	106.5	\$6,761	173	106	67	5.6	0	3.0	1.8	2.0
		D.S	\$230,547	16.1	\$1,706								

Resumen Inmobiliario Habitacional Mazatlán

Num	Clasif	PCard	Tipo	Nombre Desarrollo	Precio	Area	Terr	ValM2	UndsProy	Unds	Ven	Inv	Abs	Rec	Bañ	Caj	Niv	Ele	Dirección	Colonia	Financiam.
-----	--------	-------	------	-------------------	--------	------	------	-------	----------	------	-----	-----	-----	-----	-----	-----	-----	-----	-----------	---------	------------

Clasificación: Residencial

73	R	Nor C	CS	Privanzas Coto Residencial	\$1,200,000	139.0	131	\$8,633	105	105	83	22	4.2	3	2.5	2	2	0	Av. del Delfín	Zona los Mangos	BBVA Bancomer
115	R	Nor P	Depto	Marina Gardens Villas	\$1,604,000	96.0		\$16,708	52	52	26	26	3.8	2	2.0	1	5	0	Av. Sábalos Cerritos # 4500	Marina Gardens	Contado
46	R	Sur C	CS	Hilario Rodríguez	\$1,630,000	180.0	140	\$9,056	2	1	0	1	0.0	3	2.5	2	2	0	Capitán de Navio H. Rodríguez	Playa Sur	Hipotecaria Su Casita
85	R	Nor P	CS	Palmeiras Residencial	\$1,720,000	190.0	160	\$9,053	13	13	8	5	0.4	3	2.5	1	2	0	Río Quelite	Fracc. Telleria	BBVA Bancomer
51	R	Nor P	Depto	Condominios Sevilla	\$1,744,000	106.0		\$16,453	26	26	22	4	1.0	2	2.0	2	3	1	Sevilla	El Cid	Promotor
42	R	Nor P	CS	Castilla de León	\$1,912,000	153.0	185	\$12,497	80	80	65	15	2.2	3	2.5	2	2	0	Castilla de León	El Cid	Hipotecaria Nacional
48	R	Nor P	CH	El Secreto	\$1,980,000	196.0	168	\$10,102	103	99	86	13	2.0	3	3.5	2	2	0	Blvd. Marlin	Country Sábalos	Metrofinanciera
106	R	Nor P	Depto	La Marina	\$2,071,000	118.0	0	\$17,551	12	12	2	10	0.3	2	2.0	1	3	2	Blvd. Marina Mazatlán 2302	Marina Mazatlán	BBVA Bancomer
84	R	Nor P	CS	El Toreo	\$2,100,000	280.0	240	\$7,500	6	6	4	2	0.3	3	2.5	2	2	0	Av. El Toreo	El Toreo	Contado
25	R	Nor P	CS	Residencial Palma del Sol	\$2,190,000	200.0	180	\$10,950	71	71	66	5	1.1	3	2.5	2	2	0	Av. Tiburón 2104	Sábalo Country	Hipotecaria Nacional
55	R	Nor P	Depto	Residencial Marbella (Departamentos)	\$2,289,000	160.0	0	\$14,306	57	57	18	39	1.0	3	2.5	2	2	0	Marina El Cid	El Cid	Promotor
112	R	Centro	Depto	Vue Centro Historico	\$2,408,000	127.9		\$18,835	21	21	3	18	0.5	2	2.0	2	7	2	Centro	Las Olas Altas	Promotor
53	R	Nor P	Villa	Mediterraneo Club Sección 2 (Cataluña)	\$2,500,000	195.1	200	\$12,816	350	60	38	22	1.8	3	3.5	2	2	0	Av. La Marina y paseo Atlántico	Marina Mazatlán	Hipotecaria Nacional
72	R	Nor P	Depto	Condos Villamar	\$2,764,240	134.0		\$20,629	15	15	3	12	0.2	3	2.0	1	5	1	Blv. Marina Mazatlán #2204	Marina Mazatlán	Hipotecaria Nacional
38	R	Nor P	Depto	Crowne Plaza	\$3,161,000	125.0		\$25,288	78	78	69	9	2.8	2	2.0	1	19	3	Blvd. de la Marina	Marina Mazatlán	BBVA Bancomer
68	R	Nor P	Villa	Porto Cervo	\$3,801,810	313.8	400	\$12,116	7	7	3	4	0.2	3	3.5	3	2	0	Circuito Campeador	El Cid	Contado

Resumen Residencial													
		Precio	Area	Valor M2	Unidades	Vendidas	Inventario	Absorción	Tpo Vta	Nº Proy	Recam	Baños	Cajones
	Total		2713.7		703	496	207	21.7		16			
	Promedio	\$2,125,759	152.2	\$14,546	44	31	13	2.2	0		2.7	2.5	1.7
	D.S	\$623,720	58.2	\$4,824									

Resumen Inmobiliario Habitacional Mazatlán

Num	Clasif	PCard	Tipo	Nombre Desarrollo	Precio	Area	Terr	ValM2	UndsProy	Unds	Ven	Inv	Abs	Rec	Bañ	Caj	Niv	Ele	Dirección	Colonia	Financiam.
-----	--------	-------	------	-------------------	--------	------	------	-------	----------	------	-----	-----	-----	-----	-----	-----	-----	-----	-----------	---------	------------

Clasificación: Residencial Plus

34	P	Nor P	Depto	Vistas de la Marina	\$2,577,000	155.0		\$16,626	45	23	17	6	0.4	3	2.0	2	4	2	Calle lateral Sur del Blvd. Marina	Marina Mazatlán	Contado
70	P	Nor P	Depto	Pacifika Marina Condos	\$2,899,400	92.0		\$31,515	108	72	7	65	0.4	1	2.0	2	8	2	Blvd. Marina Mazatlán #2312	Marina Mazatlán	BBVA Bancomer
86	P	Nor P	Villa	Oporto Deluxe Villas Chervo	\$2,915,640	192.0	500	\$15,186	16	16	5	11	0.3	3	3.5	2	1	0	Circuito Campeador	El Cid	Contado
56	P	Nor P	Depto	Horizón Sky Residences	\$3,010,215	152.0		\$19,804	43	43	26	17	1.3	2	2.0	1	15	2	Av. Del Mar	Fracc. Tellería	Hipotecaria Nacional
52	P	Nor P	Depto	Mangle Tower	\$3,015,000	245.0		\$12,306	7	7	1	6	0.0	3	2.5	2	9	1	Av. Sabalo Cerritos	Marina Mazatlán	Hipotecaria Su Casita
116	P	Nor P	CS	Raíces	\$3,100,000	212.0	225	\$14,623	30	15	4	11	1.4	3	2.5	2	2	0	Av. Camarón Sábalo	Sábalo Country	Contado
71	P	Nor P	Depto	Solaria Tower	\$3,144,726	126.9	0	\$24,777	62	62	43	19	2.3	2	1.5	2	18	2	Av. Sabalo Cerritos #3068	Marina Mazatlán	Contado
63	P	Nor P	Depto	Punta Marina	\$3,190,000	145.0		\$22,000	20	15	8	7	0.4	3	2.5	1	8	1	Av. Paseo de la Isla #2219	Marina Mazatlán	Promotor
80	P	Nor P	CS	El Dorado Residencias	\$3,300,000	303.0	200	\$10,891	7	7	4	3	0.2	4	4.5	2	2	0	Balboa	El Dorado	BBVA Bancomer
81	P	Nor P	Depto	Puntarena	\$3,309,000	249.9		\$13,241	70	70	8	62	0.5	3	2.0	1	21	2	Blvd. de la Marina	Marina Mazatlán	Contado
45	P	Nor P	Depto	Las Gavias Golden Shore	\$3,630,000	200.0		\$18,150	83	83	79	4	3.3	3	3.5	2	27	2	Camaron Sabalo	Zona Dorada	Contado
110	P	Nor P	Depto	Escondido Towers	\$3,646,400	192.0		\$18,992	207	69	15	54	2.5	3	2.0	2	25	2	Av. Sabalo Cerritos 999	Marina Mazatlán	Banorte
58	P	Nor P	Depto	Marina Costa Bonita	\$3,723,000	176.3		\$21,115	133	40	23	17	1.2	2	2.0	2	6	1	Av. Sabalo Cerritos #7500	Marina Mazatlán	BBVA Bancomer
111	P	Nor P	Depto	Las Gavias Grand (Torre Norte)	\$3,870,000	176.0		\$21,989	233	65	17	48	1.0	3	3.5	2	23	2	Av. Sábalo Centro	Las Gavias	BBVA Bancomer
31	P	Nor P	Depto	La Ventana Condominios Residenciales	\$3,891,000	162.2		\$23,987	43	43	40	3	1.3	2	2.0	1	11	2	Av. Sábalo Cerritos S/N	Marina Mazatlán	Hipotecaria Nacional
105	P	Nor P	Depto	Torre Azul	\$3,895,000	224.0		\$17,388	20	14	11	3	0.9	3	4.5	2	16	2	Av. del Mar # 1000	Zona Dorada	Contado
95	P	Nor P	CS	Marina real	\$3,912,000	350.0	374	\$11,177	52	52	44	8	1.9	3	2.5	2	2	0	Paseo Atlántico	Marina Mazatlán	Contado
47	P	Nor P	Depto	Tiara Sands Condominios	\$3,915,864	181.1		\$21,626	46	46	38	8	1.3	3	2.0	2	8	1	Av. Playa Gaviotas	Zona Dorada	BBVA Bancomer
87	P	Nor P	Depto	Paraíso Costa Bonita II Torre B	\$4,002,000	126.8		\$31,574	86	42	33	9	1.8	2	2.0	2	13	2	Av. Sabalo Cerritos	Marina Mazatlán	Contado
114	P	Nor P	Depto	Peninsula	\$4,092,000	217.8		\$18,792	400	400	12	388	1.6	3	2.0	1	30	2	Av. Sabalo Cerritos # 3342	Marina Mazatlán	Contado
83	P	Nor P	Depto	Torrenza Condos & Spa (Torre Milán)	\$4,142,000	167.2		\$24,768	182	91	22	69	1.5	2	2.5	1	32	3	Av. Playa Gaviotas S/N	Zona Dorada	Contado
103	P	Nor P	Depto	Serena Marina y Golf	\$4,305,500	150.0		\$28,703	54	54	25	29	2.2	3	3.5	1	5	1	Av. Catamara	Marina Mazatlán	Contado
90	P	Sur O	Depto	Estrella del Mar Fase III	\$4,873,000	160.0		\$30,456	715	84	18	66	1.2	2	2.5	1	3	0	Camino a Isla de la Piedra km10	Estrella del Mar	BBVA Bancomer
33	P	Nor P	Depto	Tower 360°	\$7,422,000	290.0		\$25,593	27	27	17	10	0.4	3	3.0	2	14	2	Av. Sabalo Cerritos #3166	Nuevo Mazatlán	Contado

Resumen Residencial Plus		Precio	Area	Valor M2	Unidades	Vendidas	Inventario	Absorción	Tpo Vta	Nº Prov	Recam	Baños	Cajones
		Total	4646.2		1,440	517	923	29.3		24			
		Promedio	\$3,914,587	193.1	\$21,286	60	22	38	1.5	0	2.6	2.3	1.3
		D.S	\$933,249	59.1	\$6,084								

Resumen General		Precio	Area	Valor M2	Unidades	Vendidas	Inventario	Absorción	Tpo Vta	Nº Prov	Recam	Baños	Cajones
		Total	10079.6		10,282	6,252	4,030	363.8		70			
		Promedio	\$1,324,969	100.5	\$10,120	147	89	58	24.3	0	2.1	1.6	1.4
		D.S	\$1,493,876	69.2	\$7,337								