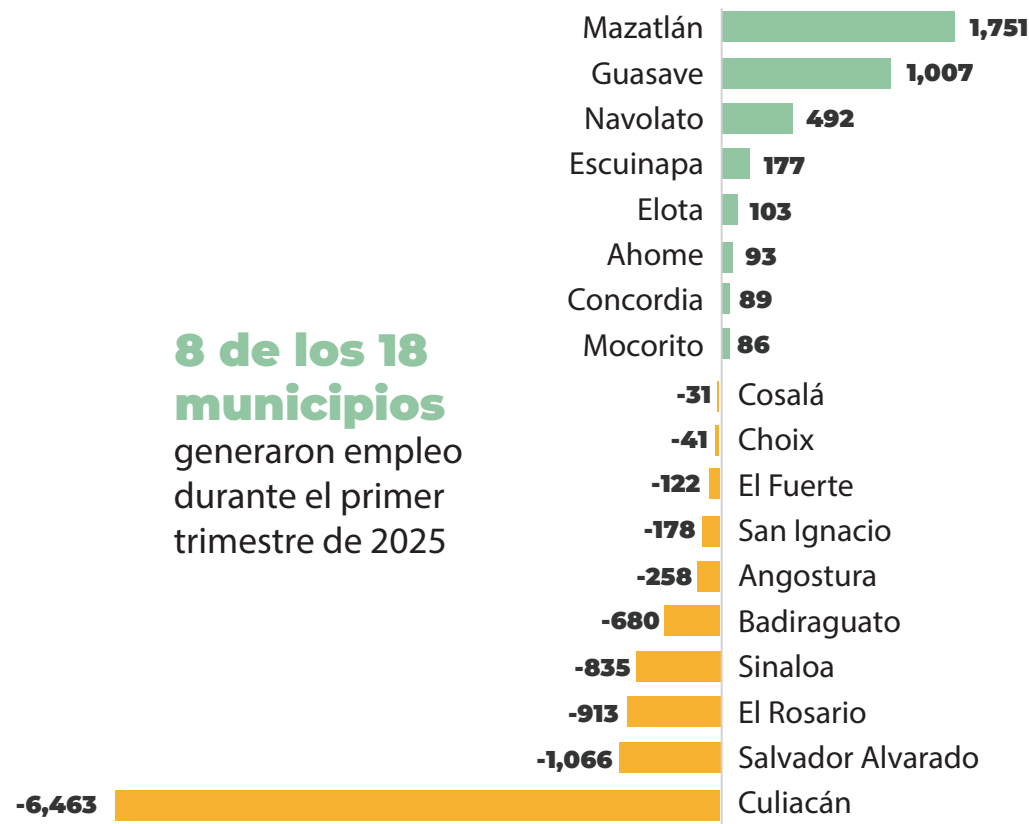


## Empleo en Sinaloa por Región y Municipio, primer trimestre 2025

Un total de ocho municipios del estado de Sinaloa observan un aumento de generación de fuentes de trabajo durante el primer trimestre del año 2025. Mazatlán y Guasave encabezan la lista con el mayor número de generación de empleos.

Mazatlán es el municipio que más empleos generó con un total de 1,751 plazas laborales, debido al dinamismo del sector servicios, principalmente transporte y comunicaciones que generó 968 nuevos empleos.

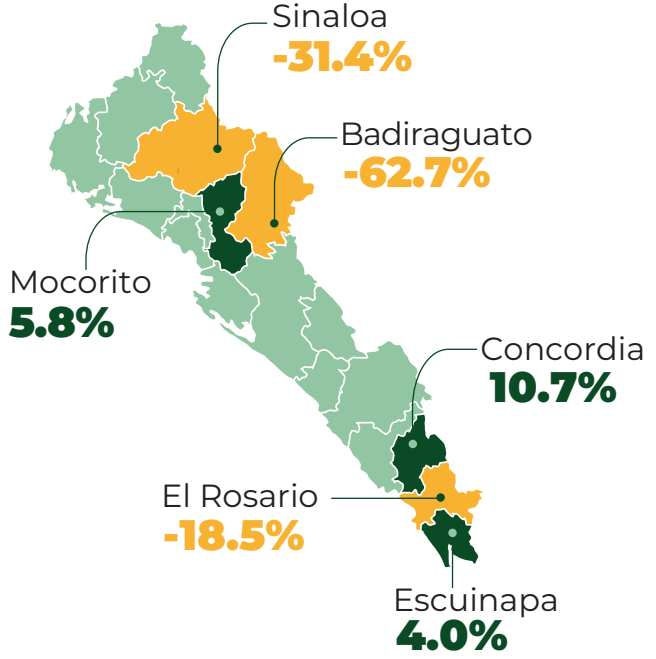
### Crecimiento por municipio (Cifras absolutas)



## Crecimiento porcentual por municipio

Concordia, Mocorito y Escuinapa registran el porcentaje más elevado en la generación de empleos con 10.7%, 5.8% y 4.0% respectivamente.

En contraste, los municipios con el porcentaje más elevado de pérdida de empleos son Badiraguato, Sinaloa y el Rosario.



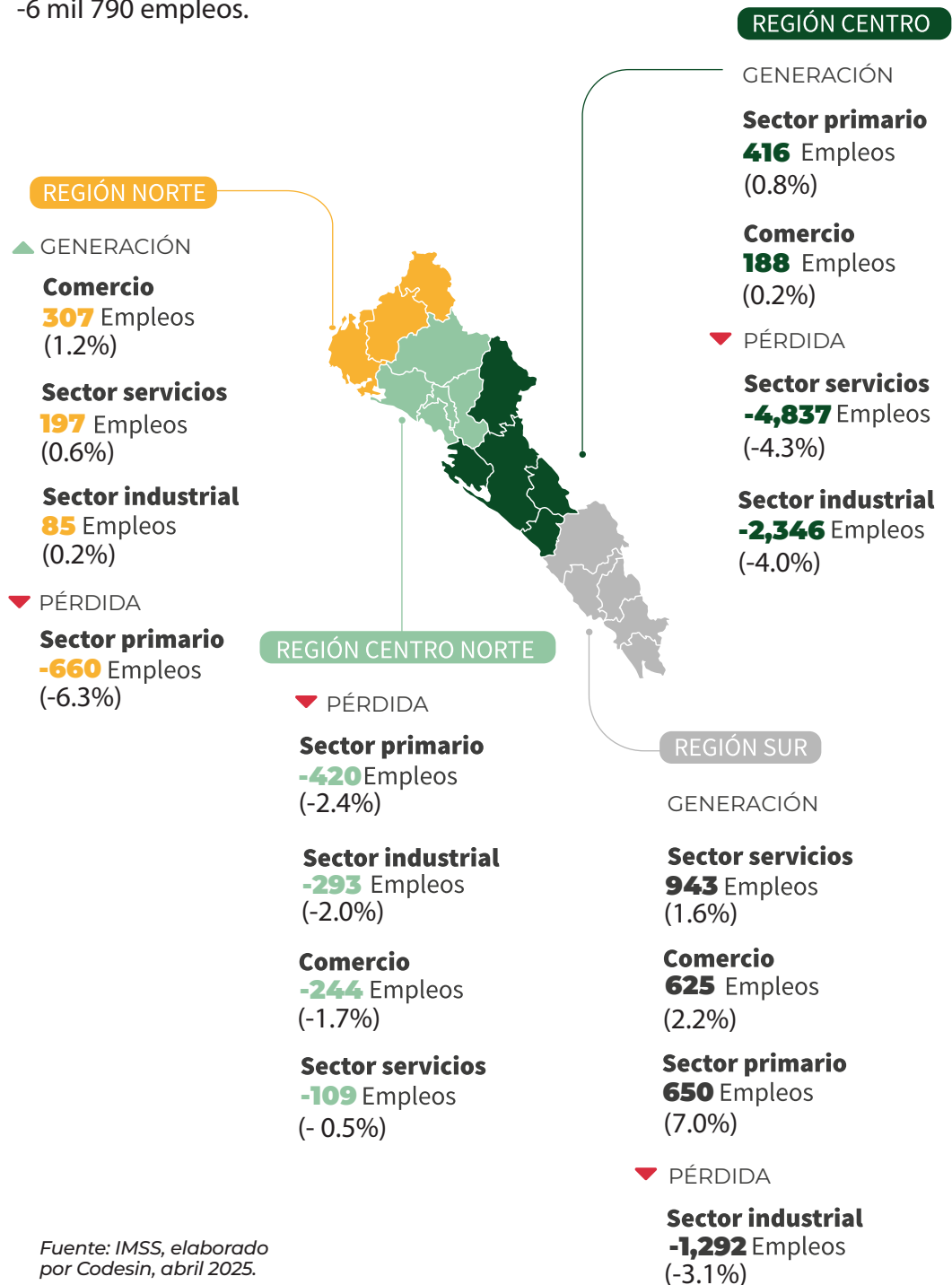
- **Crecimiento porcentual:** Es el cambio en porcentaje de una variable (empleo) en dos periodos distintos del tiempo.

## Comportamiento del empleo por región

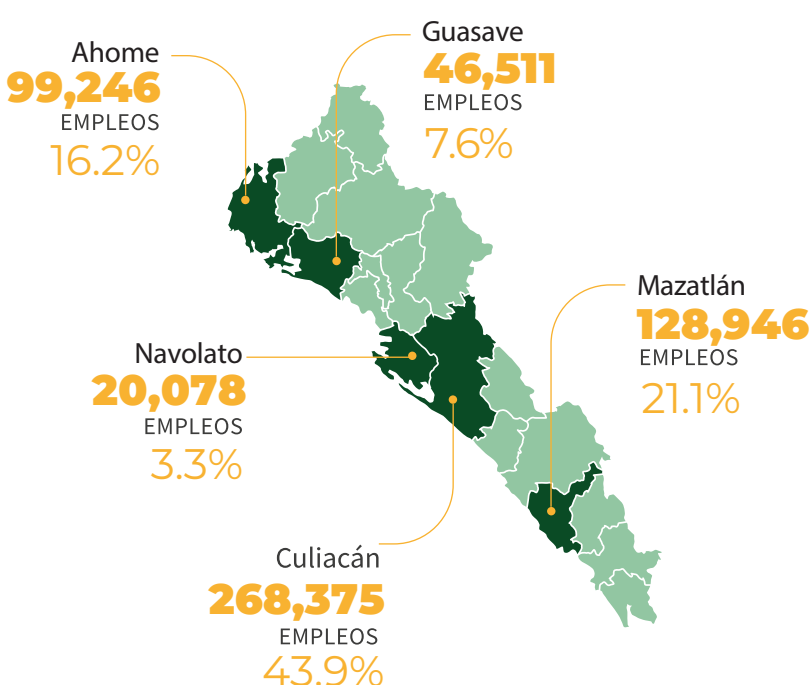
En el análisis regional del comportamiento del empleo durante el primer trimestre del año 2025, la región sur fue la que generó empleos con un total de 925 nuevas plazas.

## Generación del empleo por sector económico y región

En total durante el primer trimestre del año 2025 se registró una variación en Sinaloa de -6 mil 790 empleos.



## Cinco municipios concentran el 92% de las plazas laborales durante el primer trimestre del año 2025



Consulta más reportes de indicadores económicos actuales e históricos en nuestro sitio dando click aquí



Subscríbete a nuestra **Síntesis Informativa** que integra las notas más relevantes en materia económica publicadas en los medios de comunicación, envía tu nombre y correo electrónico al correo:

[sintesisinformativa@codesin.mx](mailto:sintesisinformativa@codesin.mx)